

GROUPEMENT INTERPROFESSIONNEL DE SANTE AU TRAVAIL

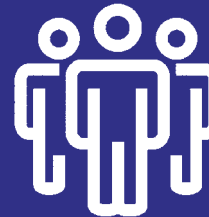
ENQUETE AUPRES DES ENTREPRISES ADHERENTES ET SALARIES

RAPPORT

MISE EN COMMUN DES DONNEES EMPLOYEURS / SALARIES



EMPLOYEURS



SALARIES

OBJECTIFS ET METHODOLOGIE

1. RAPPEL DU CONTEXTE

En 2013, en préparation du projet de service 2016-2020, le GIST a réalisé une enquête auprès de ses entreprises adhérentes et de ses salariés suivis. Six années après, un nouveau questionnaire plus approfondi et adapté aux besoins actuels voit le jour.

Souhaitant continuellement développer la culture de prévention au sein de nos entreprises adhérentes, nous avons effectivement besoin de connaître leurs attentes et perceptions en santé travail.

L'enquête ayant une double cible : les salariés des entreprises ainsi que les employeurs; deux questionnaires ont donc été réalisés pour s'adapter au mieux à leurs profils. Ces questionnaires sont orientés autour de quatre grands axes :

QUESTIONNAIRE EMPLOYEURS

1. La santé au travail au sein de votre entreprise
2. Votre service de santé au travail interentreprises (SSTI) : le GIST
3. Vos besoins en matière de santé et sécurité au travail
4. Concernant votre entreprise...

QUESTIONNAIRE SALARIES

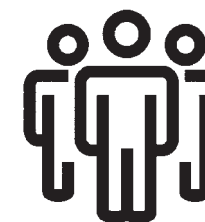
1. La santé au travail au sein de votre entreprise
2. Votre service de santé au travail interentreprises (SSTI) : le GIST
3. Vos besoins en matière de santé et sécurité au travail
4. Vous concernant...

2. METHODOLOGIE ET DIFFUSION

Les questionnaires ont été administrés non pas sur papier, mais par tablettes pour l'enquête auprès des salariés et en ligne via le site du GIST pour les employeurs. L'idée étant de gagner du temps, de faciliter les démarches d'administration et de faire des économies :



EMPLOYEURS



SALARIES

Les questionnaires respectent les principes rédactionnels habituels pour les enquêtes (questions d'identité à la fin, hiérarchisation des questions, ...). Toutefois, le taux de réponse à la question 10 - salariés est décevant : « Avez-vous personnellement bénéficié des services du GIST sur les actions suivantes ? ». Cela est certainement dû au fait qu'il manquait une troisième option de réponse qui aurait pu être « Aucune action ».

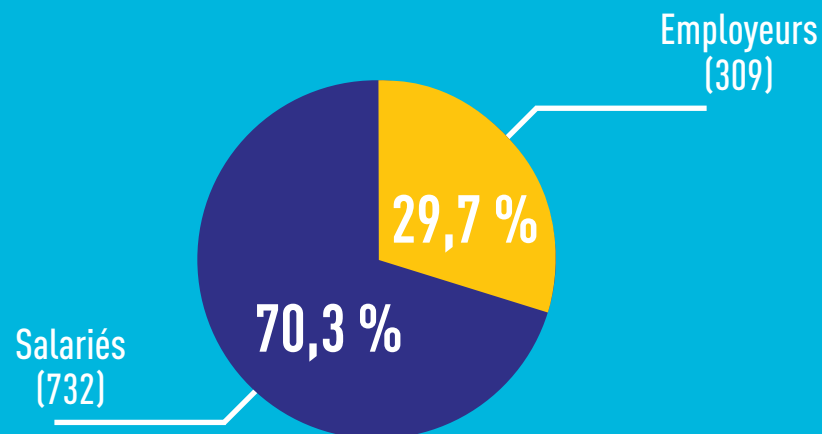
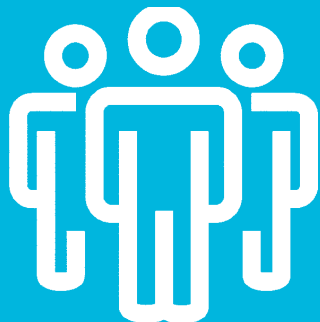
Le questionnaire devait être initialement diffusé durant tout le mois de mars, soit pendant 4 semaines. Des tablettes tactiles ont ainsi été remises dans les différents centres du GIST (Saint-Nazaire, La Baule et Pontchâteau) afin de diffuser l'enquête auprès des salariés. Tous les salariés en visite sur cette période ont dû répondre à ce questionnaire remis par les assistantes médicales.

L'enquête a été prolongée un mois supplémentaire, soit pendant tout le mois d'avril, afin d'atteindre les objectifs quantitatifs visés. Du lundi 08 au mardi 30 avril, Catherine GUERIN a rejoint le GIST dans le cadre d'une mission intérimaire dédiée aux relances téléphoniques pour le questionnaire employeurs.

ENQUETE DU GIST 2019

Les adhérents du GIST ont parlé !

1041
participants



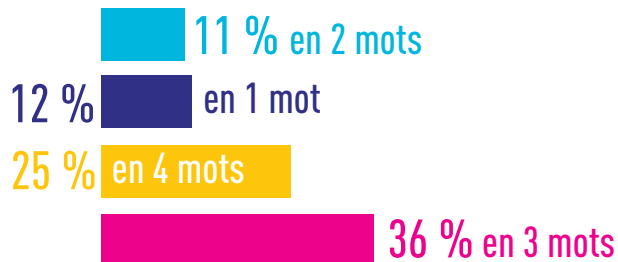
MISE EN COMMUN REponses EMPLOYEURS / SALARIES

LA SANTE AU TRAVAIL AU SEIN DE VOTRE ENTREPRISE

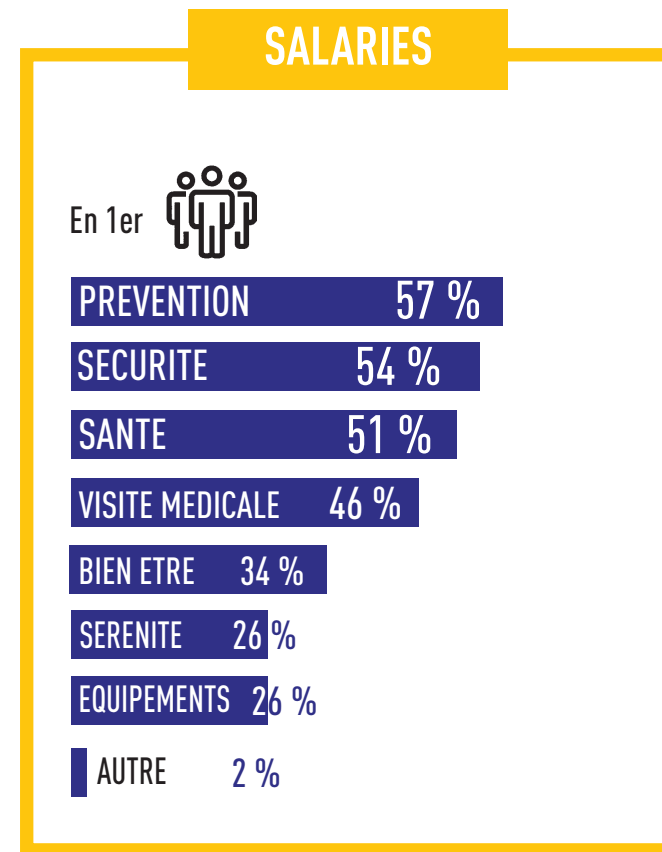
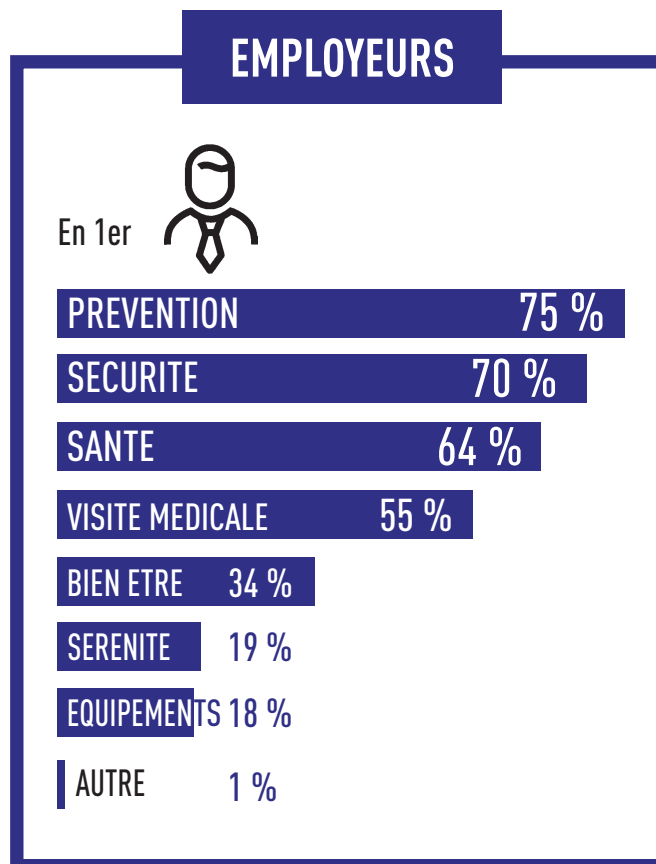
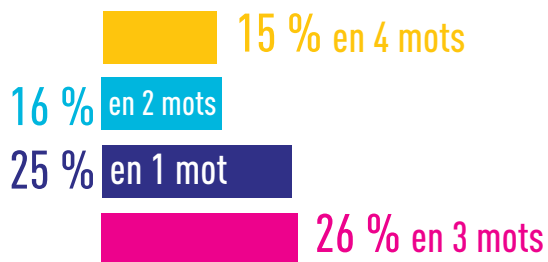
Rappel question 1. [questionnaires employeurs et salariés]

Si vous deviez définir la santé au travail, quel(s) mot(s) choisiriez-vous ? Plusieurs réponses possibles

EMPLOYEURS 
ont défini la santé au travail...



SALARIES 
ont défini la santé au travail...

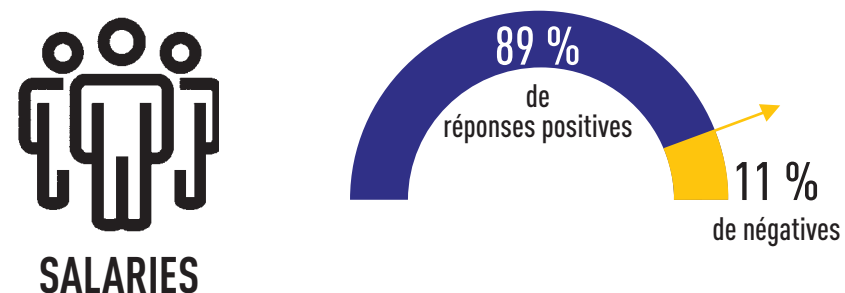
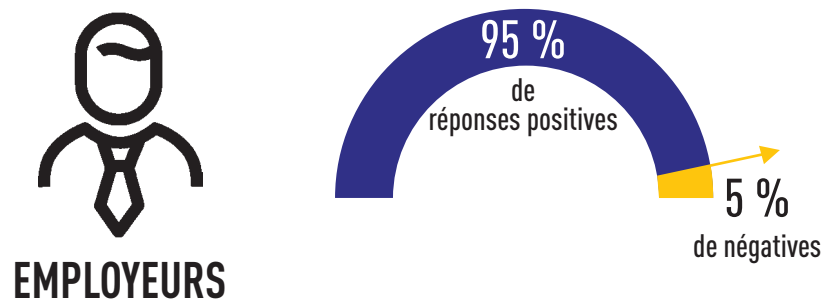
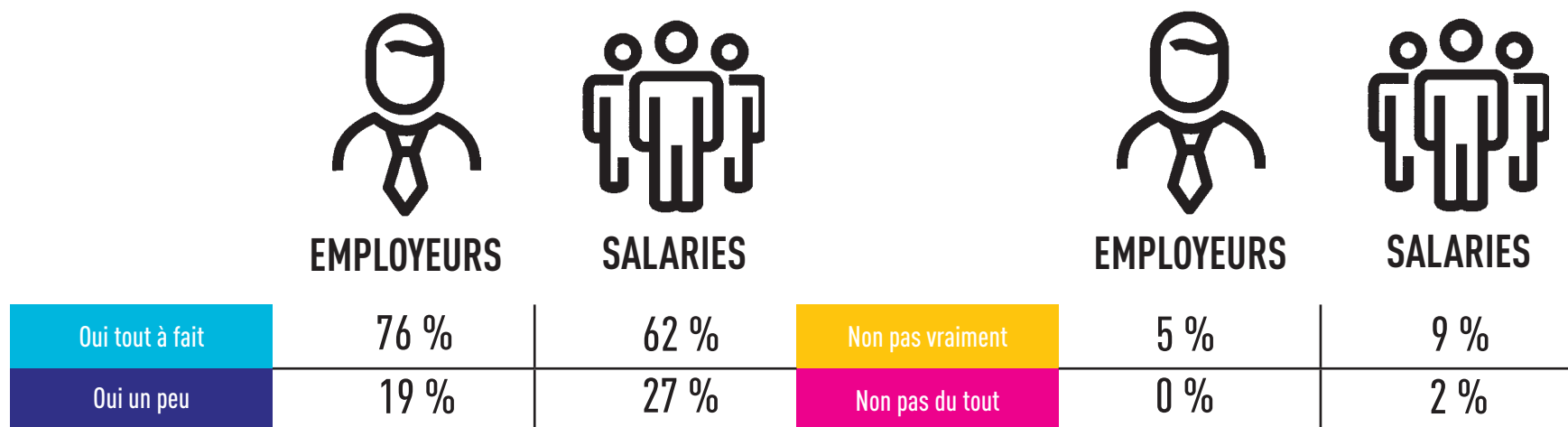


MISE EN COMMUN REPONSES EMPLOYEURS / SALARIES

■ LA SANTE AU TRAVAIL AU SEIN DE VOTRE ENTREPRISE

Rappel question 2. [questionnaires employeurs et salariés]

Selon vous, la prévention santé / sécurité est-elle une priorité au sein de votre entreprise ?





MISE EN COMMUN REponses EMPLOYEURS / SALARIES

■ LA SANTE AU TRAVAIL AU SEIN DE VOTRE ENTREPRISE

Rappel question 3. [questionnaires employeurs et salariés]

Veillez noter, sur une échelle de 0 à 5, à combien vous estimez la culture de prévention de votre entreprise ?

0 correspondant à une absence totale de prévention et 5 à des convictions partagées par tous

	0	1	2	3	4	5
 EMPLOYEURS	0 %	3 %	8 %	31 %	38 %	20 %
 SALARIES	2 %	5 %	13 %	27 %	35 %	17 %

58 % des employeurs affirment que la culture de prévention dans leur entreprise est au moins **de 4/5**, contre **52%** des salariés.



Moyenne de
3,5 / 5

MISE EN COMMUN REPONSES EMPLOYEURS / SALARIES

VOTRE SERVICE DE SANTE AU TRAVAIL INTERENTREPRISES (SSTI) : LE GIST

Rappel question 6 employeurs / question 5 salariés :

Quelles sont, selon vous, les quatre missions principales du GIST ?

LES MISSIONS DU GIST	 EMPLOYEURS	 SALARIES
Actions en entreprises	53 %	38 %
Surveillance de l'état de santé des salariés	3 73 %	1 89 %
Contrôle réglementaire	25 %	44 %
Assurance retraite	0 %	1 %
Audit de qualité	6 %	9 %
Visites médicales	1 93 %	2 84 %
Conseil en prévention	2 76 %	3 58 %
Traçabilité et veille sanitaire	18 %	17 %

La combinaison qui est la plus ressortie* :

Actions en entreprises / Surveillance de l'état de santé des salariés / Conseil en prévention / **Visites médicales**



16 %

31 %



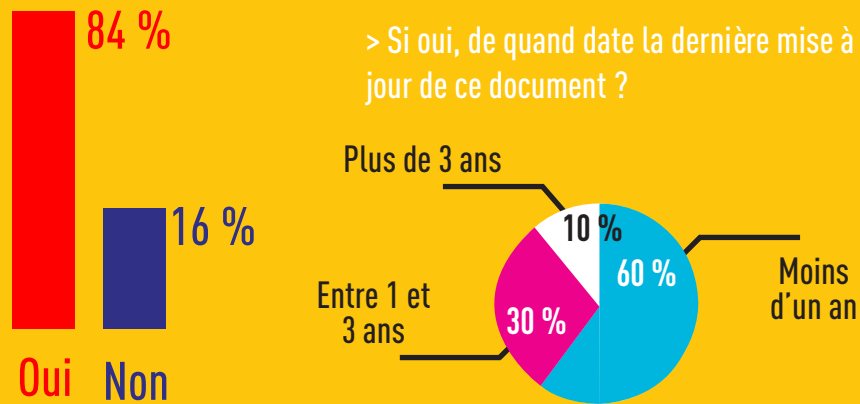
*C'est la première combinaison citée par les employeurs et la seconde par les salariés

MISE EN COMMUN REPONSES EMPLOYEURS / SALARIES

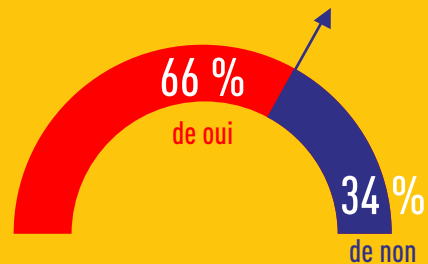
VOTRE SERVICE DE SANTE AU TRAVAIL INTERENTREPRISES (SSTI) : LE GIST

EMPLOYEURS

Rappel question 7 employeurs. Avez-vous déjà établi votre Document Unique d'Evaluation des Risques professionnels (DUERP) ?

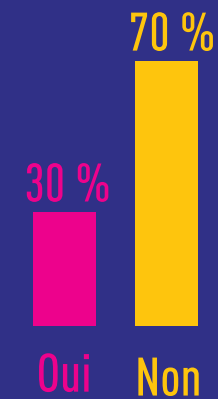


> Si oui, contient-il un plan d'action ?

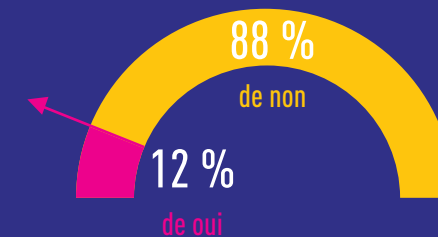


SALARIES

Rappel question 8 salariés suivis. Connaissez-vous le Document Unique d'Evaluation des Risques Professionnels (DUERP) ?



> Si oui, vous a-t-on consulté pour sa réalisation ?



MISE EN COMMUN REponses EMPLOYEURS / SALARIES

VOTRE SERVICE DE SANTE AU TRAVAIL INTERENTREPRISES (SSTI) : LE GIST

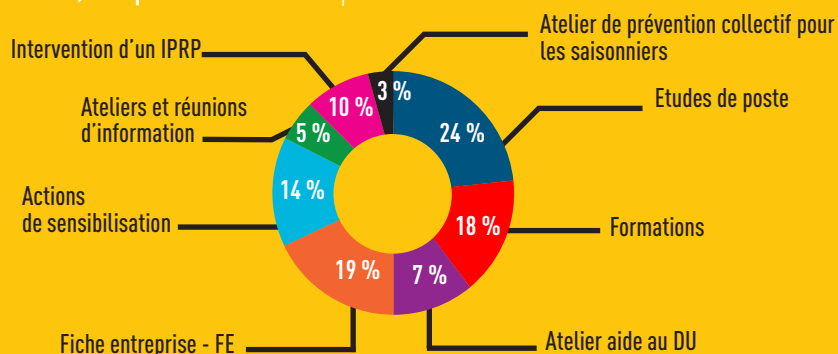
EMPLOYEURS

Rappel question 8 employeurs. Avez-vous bénéficié ou fait appel aux services du GIST sur les actions suivantes ? Voir ci-après

Oui **39 %**

Non **61 %**

> Si oui, lesquelles ? Voir ci-après :



> Si oui, quelle est ou quelles sont les origines de ces actions ?

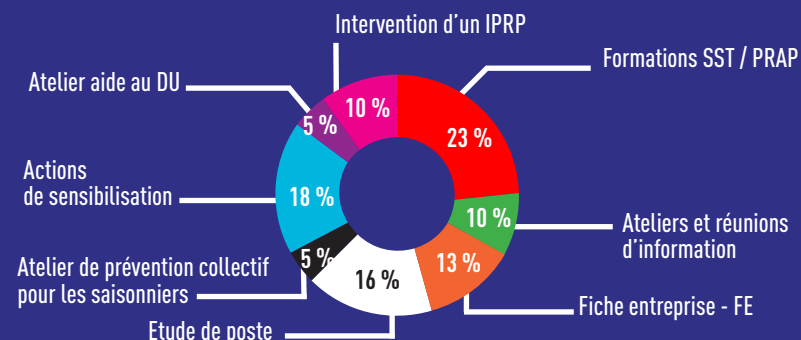
- 1 Obligation légale (42 %)
- 2 Prise de conscience (35 %)
- 3 Visite professionnelle du GIST (32 %)

SALARIES

Rappel question 9 salariés suivis. En tant que salarié, avez-vous personnellement bénéficié des services du GIST sur les actions suivantes ?

Oui **33%***

*Seuls 33 % des salariés disent avoir personnellement bénéficié d'au moins 1 intervention. Les autres ont quant à eux passé cette question.



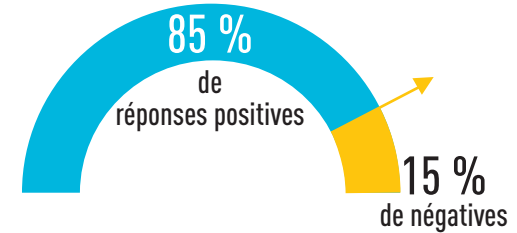
28 % de l'origine de ces actions sont dues aux retours des salariés

MISE EN COMMUN REPONSES EMPLOYEURS / SALARIES

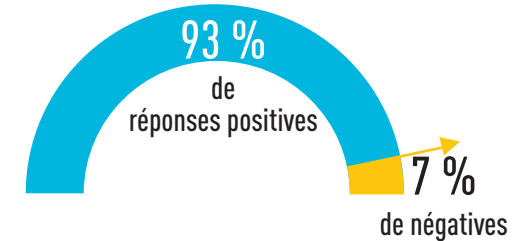
VOTRE SERVICE DE SANTE AU TRAVAIL INTERENTREPRISES (SSTI) : LE GIST



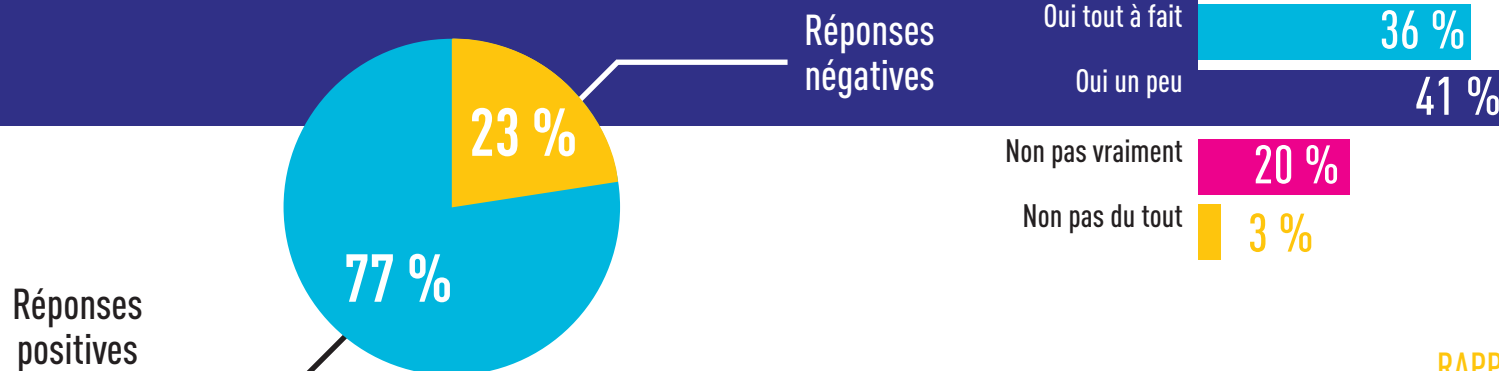
Rappel question 10 employeurs : Les services du GIST sont-ils à la hauteur de vos attentes ?



Rappel question 10 salariés suivis : Les actions du GIST vous semblent-elles utiles ?



Rappel question 11 employeurs : Considérez-vous le GIST comme votre partenaire / conseiller prévention et santé travail ?



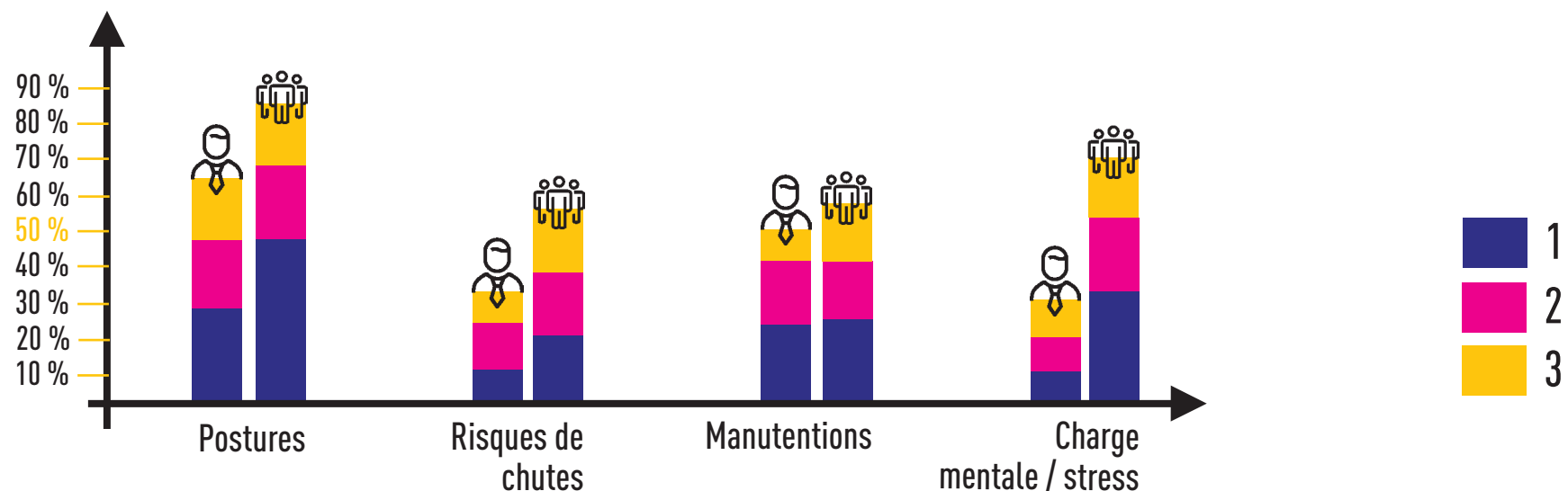
MISE EN COMMUN REPONSES EMPLOYEURS / SALARIES

VOS BESOINS EN MATIERE DE SANTE ET SECURITE AU TRAVAIL

Rappel question 14 employeurs : Au sein de votre entreprise, quels sont les trois principaux risques auxquels vos salariés sont les plus exposés ?

Rappel question 11 salariés suivis : Au sein de votre entreprise, quels sont les trois principaux risques auxquels vous estimez être le plus exposé ?

Merci de bien vouloir les classer de 1 à 3 par ordre de priorité : 1 étant prioritaire



MISE EN COMMUN REponses EMPLOYEURS / SALARIES

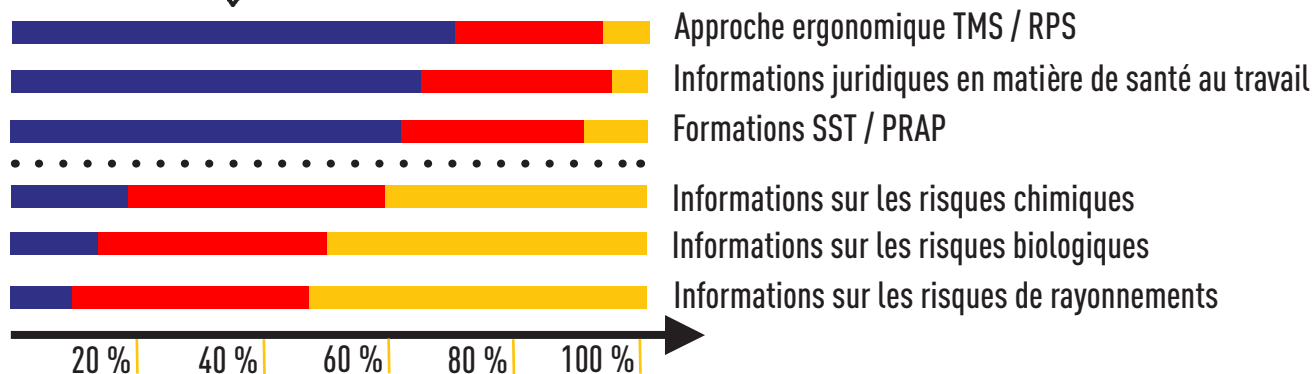
VOS BESOINS EN MATIERE DE SANTE ET SECURITE AU TRAVAIL

Rappel question 15 employeurs : Qu'attendez-vous de votre service de santé au travail ?

Rappel question 12 salariés suivis : Qu'attendez-vous de votre service de santé au travail ?

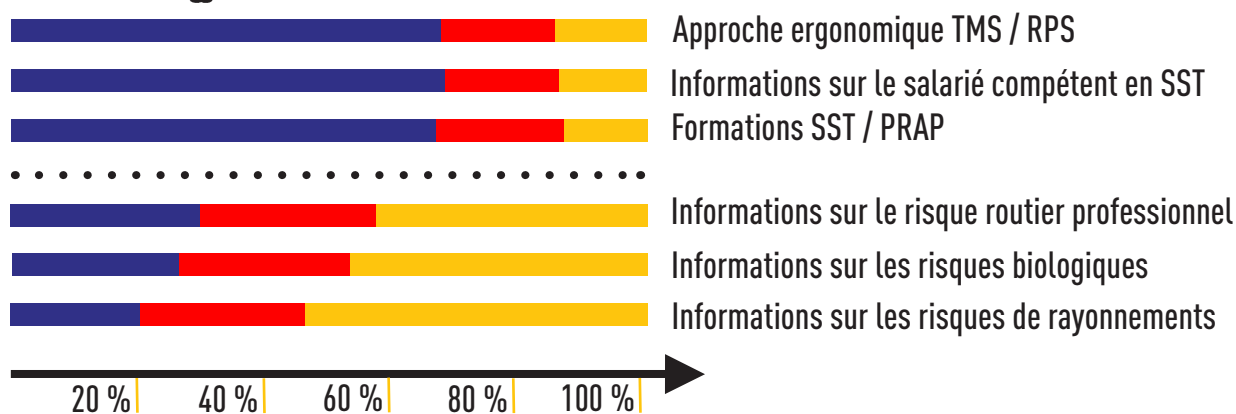
Nb : une seule réponse par ligne

EMPLOYEURS

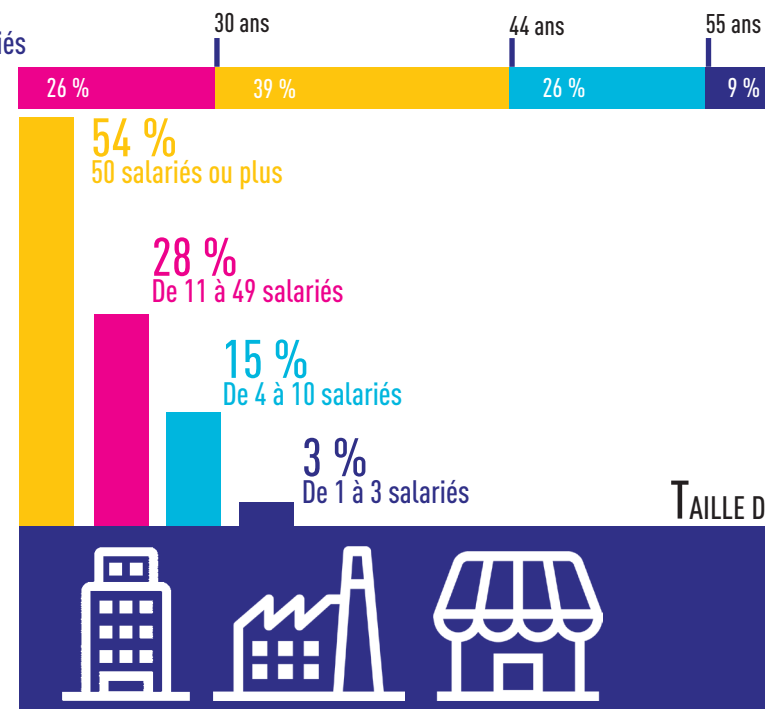
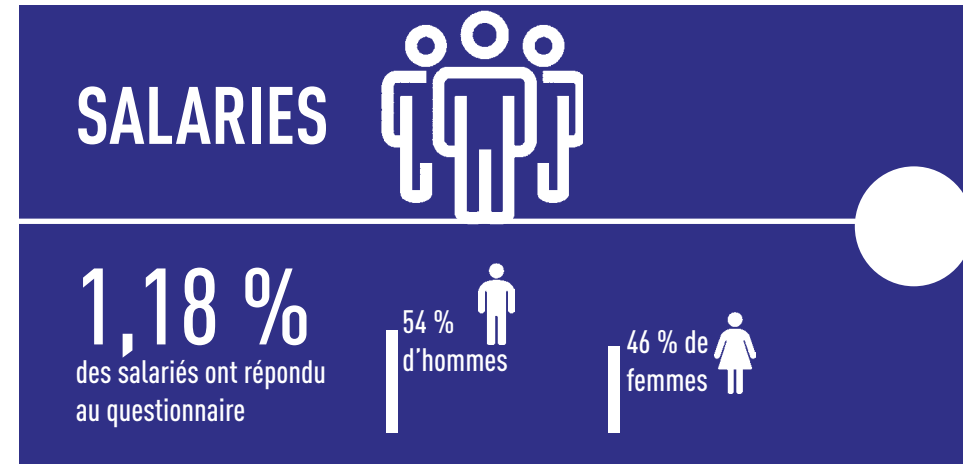
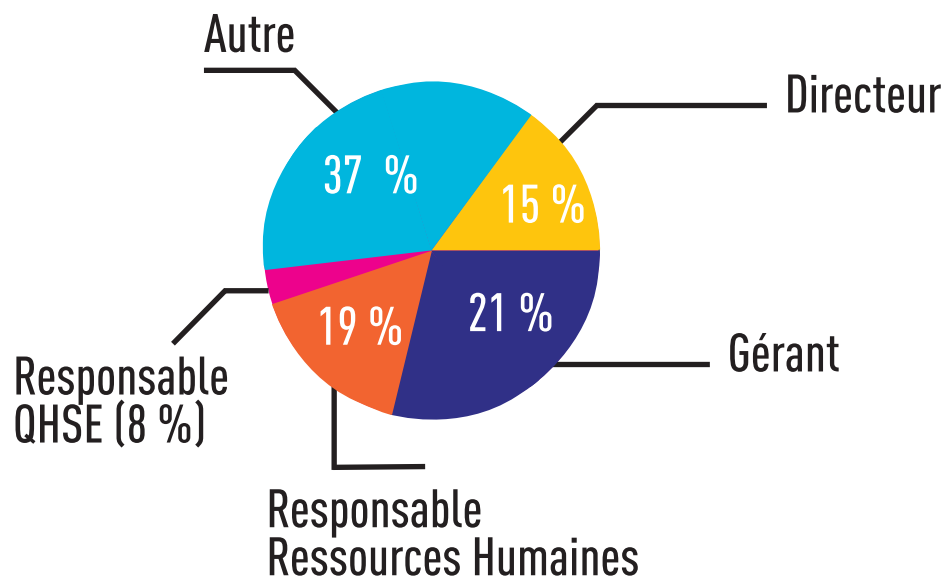
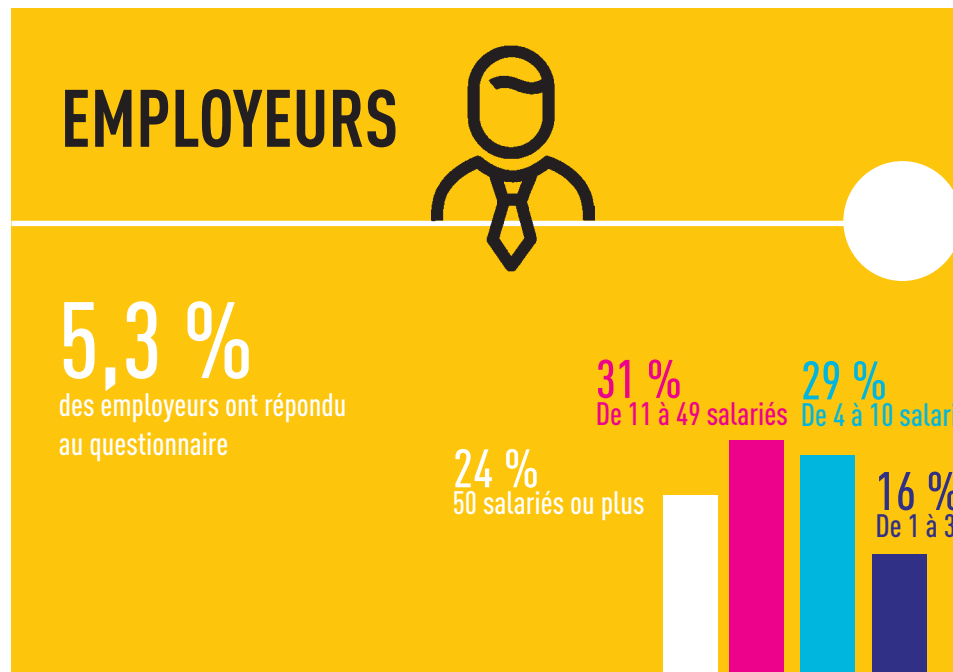


Représentation des 3 attentes les plus importantes et des 3 attentes les moins importantes

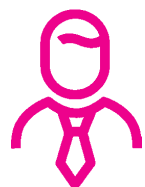
SALARIES



LES REPONSES D'IDENTIFICATION



COMPARATIF ENQUÊTE DE 2013 - INTERLOCUTEURS EMPLOYEURS

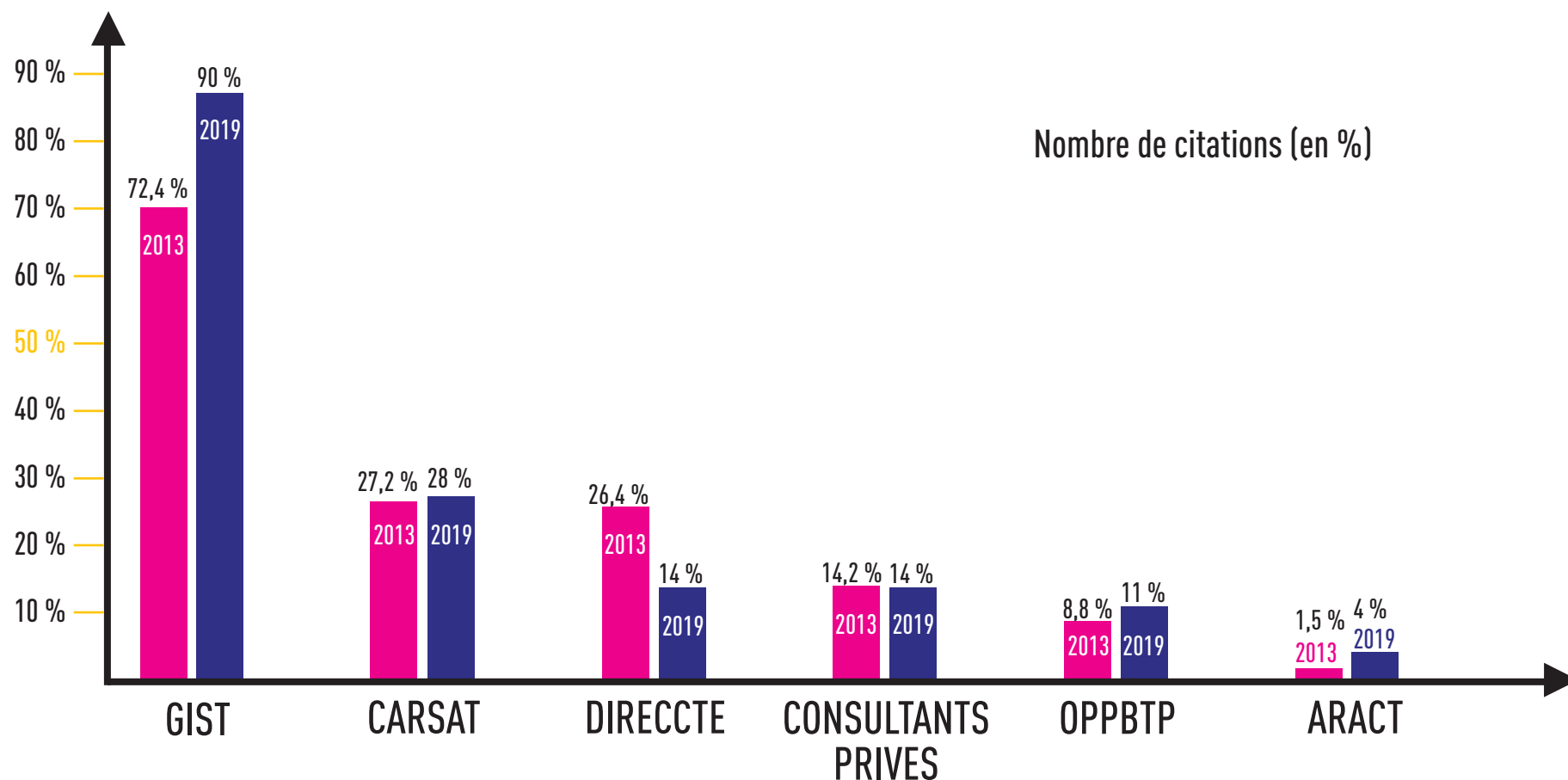


**738 REPONSES EMPLOYEURS
EN 2013**



**309 REPONSES EMPLOYEURS
EN 2019**

Rappel question 2013 et 2019 : Parmi les différents organismes oeuvrant dans le domaine de la prévention et de la santé au travail, pouvez-vous indiquer ceux auxquels vous faites appel ? Plusieurs réponses possibles



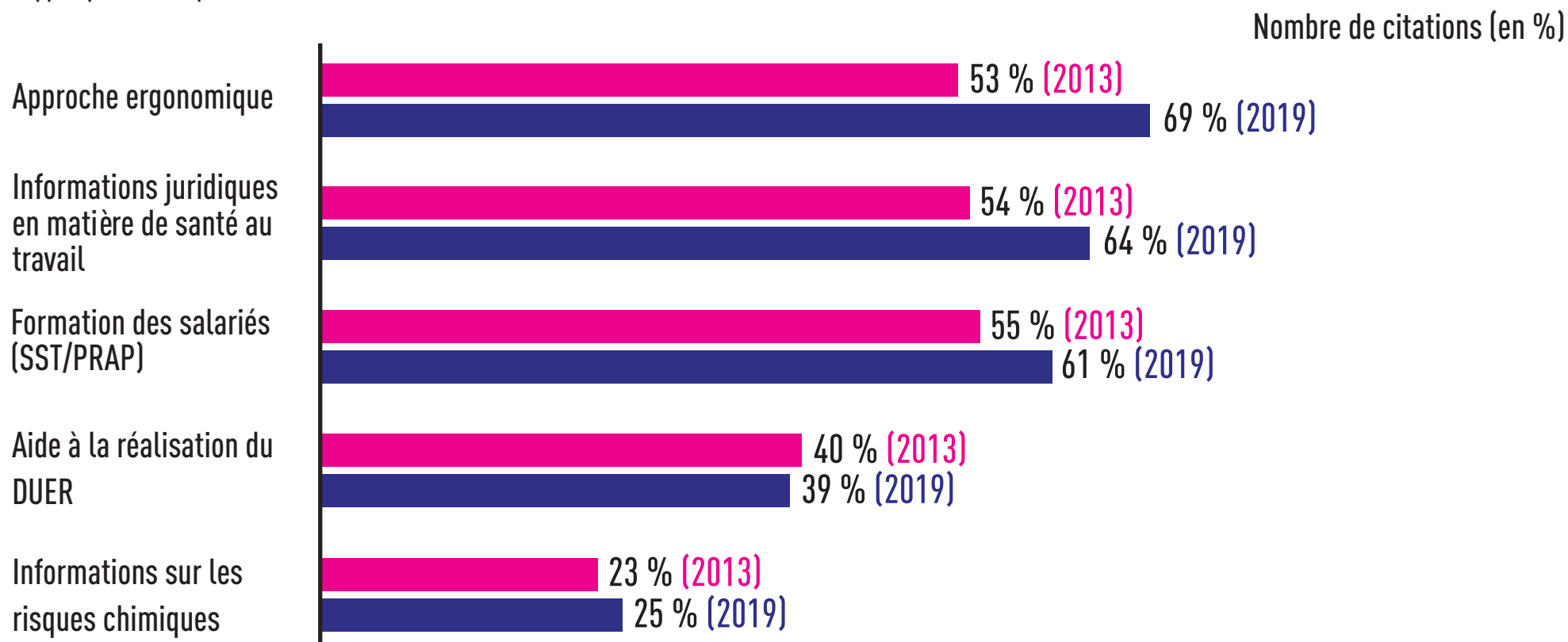
COMPARATIF ENQUÊTE DE 2013 - ATTENTES SIGNIFICATIVES DES EMPLOYEURS

 **738 REPONSES EMPLOYEURS
EN 2013**

 **309 REPONSES EMPLOYEURS
EN 2019**

Rappel question enquête 2013 : Dans la situation de travail de votre entreprise, quels sont les thèmes sur lesquels vous avez une attente de la part de l'équipe pluridisciplinaire de santé au travail (médecins du travail, ergonomes, techniciens, infirmières, ...)

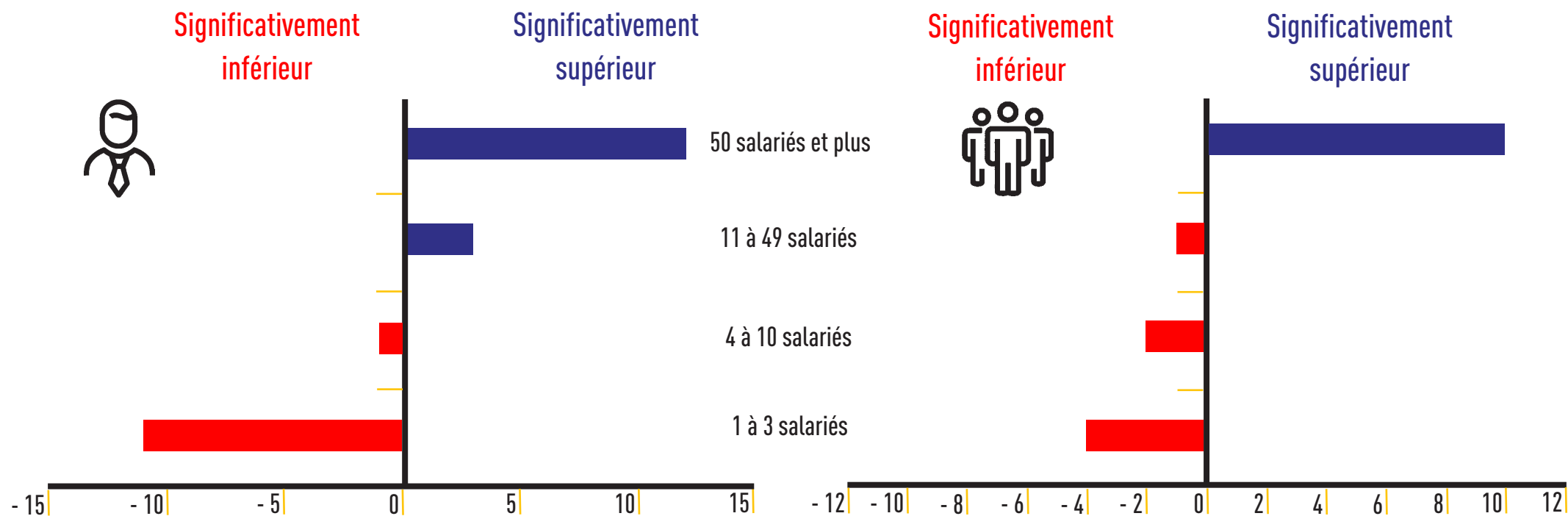
Rappel question enquête 2019 : Qu'attendez-vous de votre service de santé au travail ?



CROISEMENTS PAR TAILLE - NOMBRE D'ITEMS CHOISIS / SOUHAIT D'INFORMATION

Rappel question 12 salariés / 15 employeurs : Qu'attendez-vous de votre service de santé au travail ?

> Représentation du nombre d'items choisis sur les 15 items employeurs et les 12 salariés



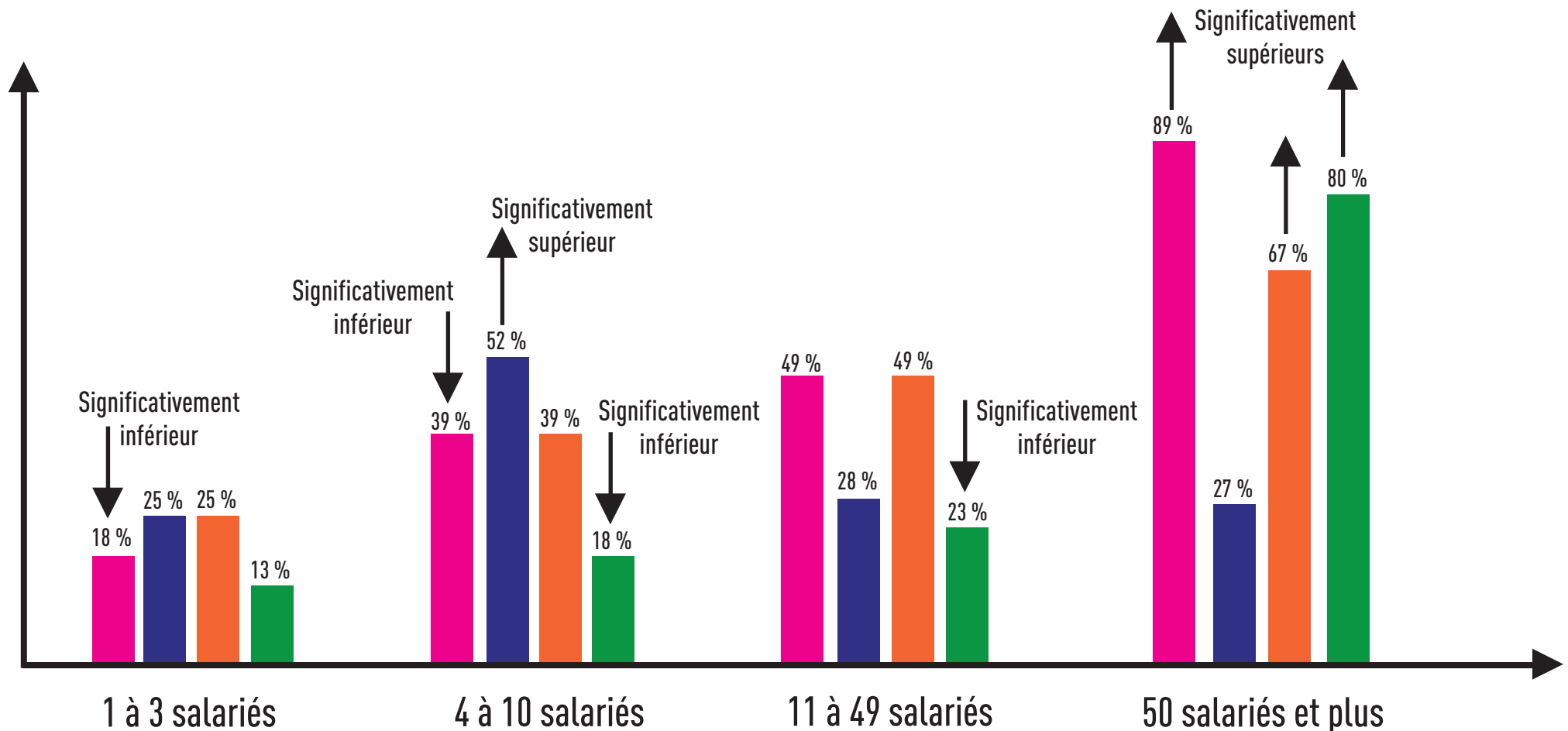
On observe que plus la taille des entreprises augmente, plus il y a de souhait d'information de la part des salariés comme des employeurs

CROISEMENTS PAR TAILLE - LES COMPETENCES (1/2)



Rappel question 4 employeurs : Votre entreprise dispose t-elle de compétences internes dédiées à la santé au travail et à la prévention ?

■ Compétences internes ■ Salarié désigné compétent ■ animateur ou responsable HSE ■ Membre CHSCT

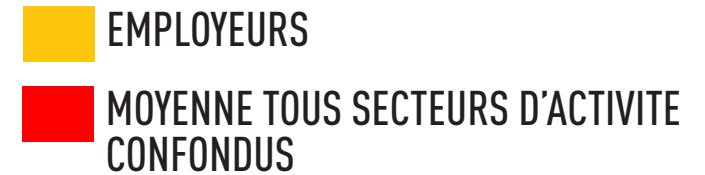


CROISEMENTS PAR ACTIVITE - LES COMPETENCES (2/2)



Rappel question 4 employeurs : Votre entreprise dispose t-elle de compétences internes dédiées à la santé au travail et à la prévention ?

Les compétences internes sont moins présentes dans le BTP :



Les compétences internes sont plus présentes dans le transport :



Le secteur de la santé a plus de salariés désignés :



Le secteur de la santé a moins d'HSE :



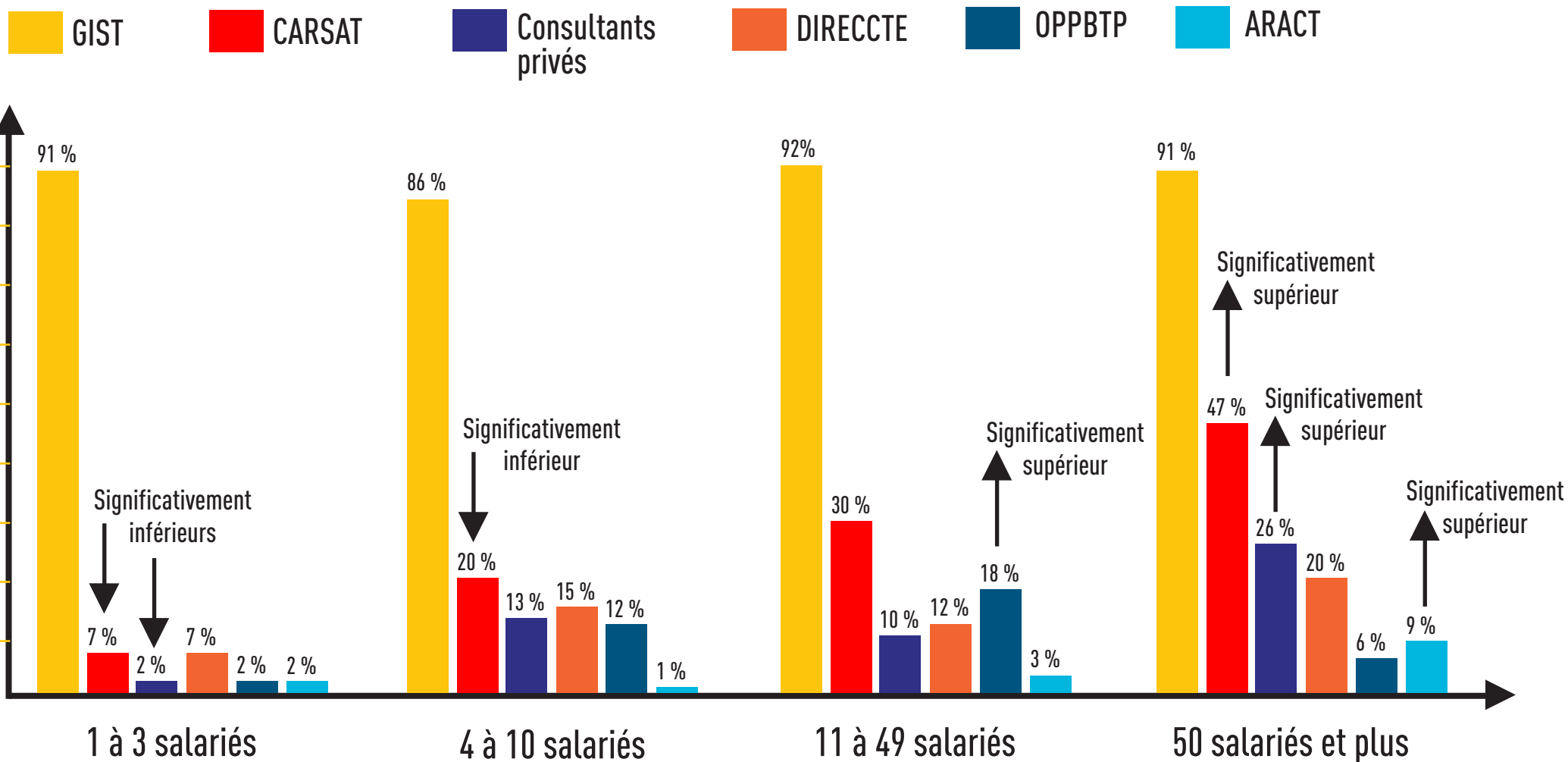
Il y a également moins d'HSE en hôtel, restaurant... :



CROISEMENTS PAR TAILLE - INTERLOCUTEURS EMPLOYEURS



Rappel question 5 employeurs : Parmi les différents organismes oeuvrant dans le domaine de la prévention et de la santé au travail, pouvez-vous indiquer ceux auxquels vous faites appel ? Plusieurs réponses possibles

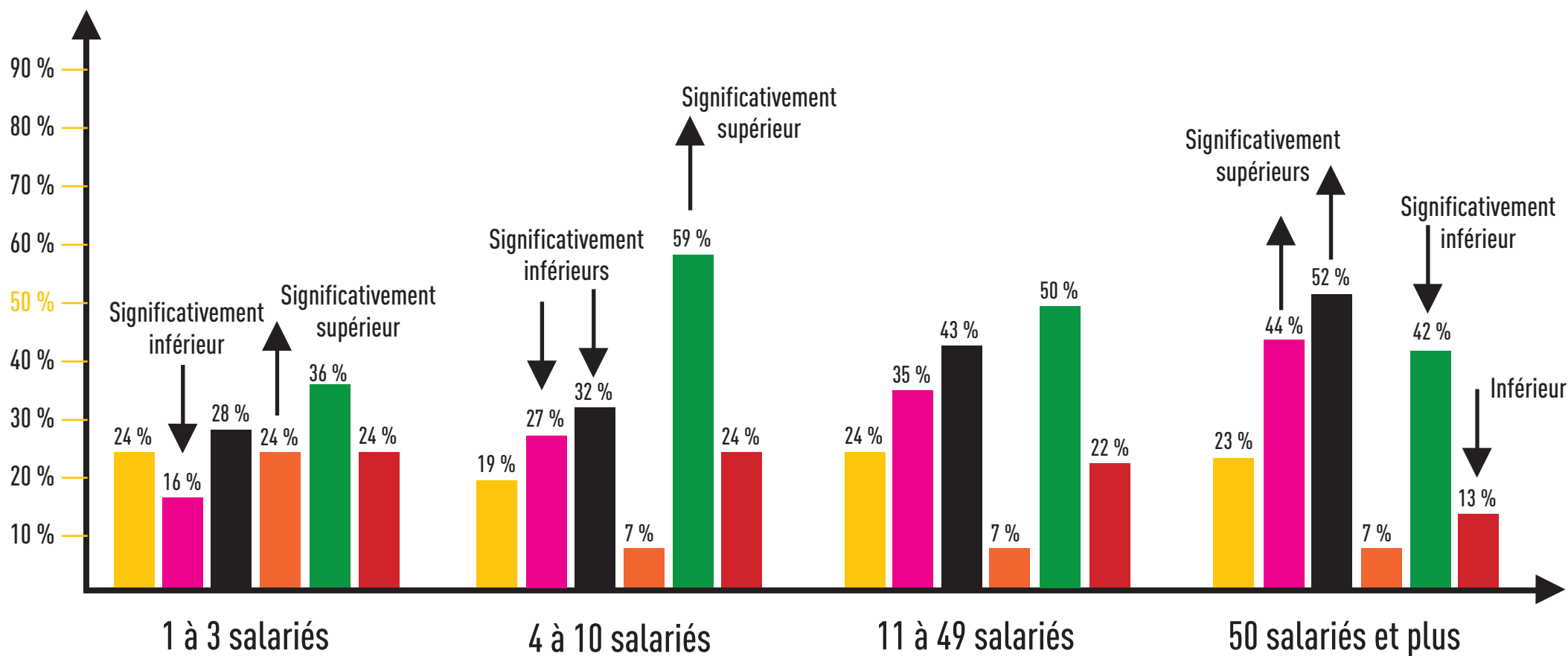


CROISEMENTS PAR TAILLE - INTERLOCUTEURS SALARIES



Rappel question 4 salariés : Actuellement, vers quel(s) interlocuteur(s) vous tournez-vous lorsque vous avez un problème de sécurité ou de santé au travail ?

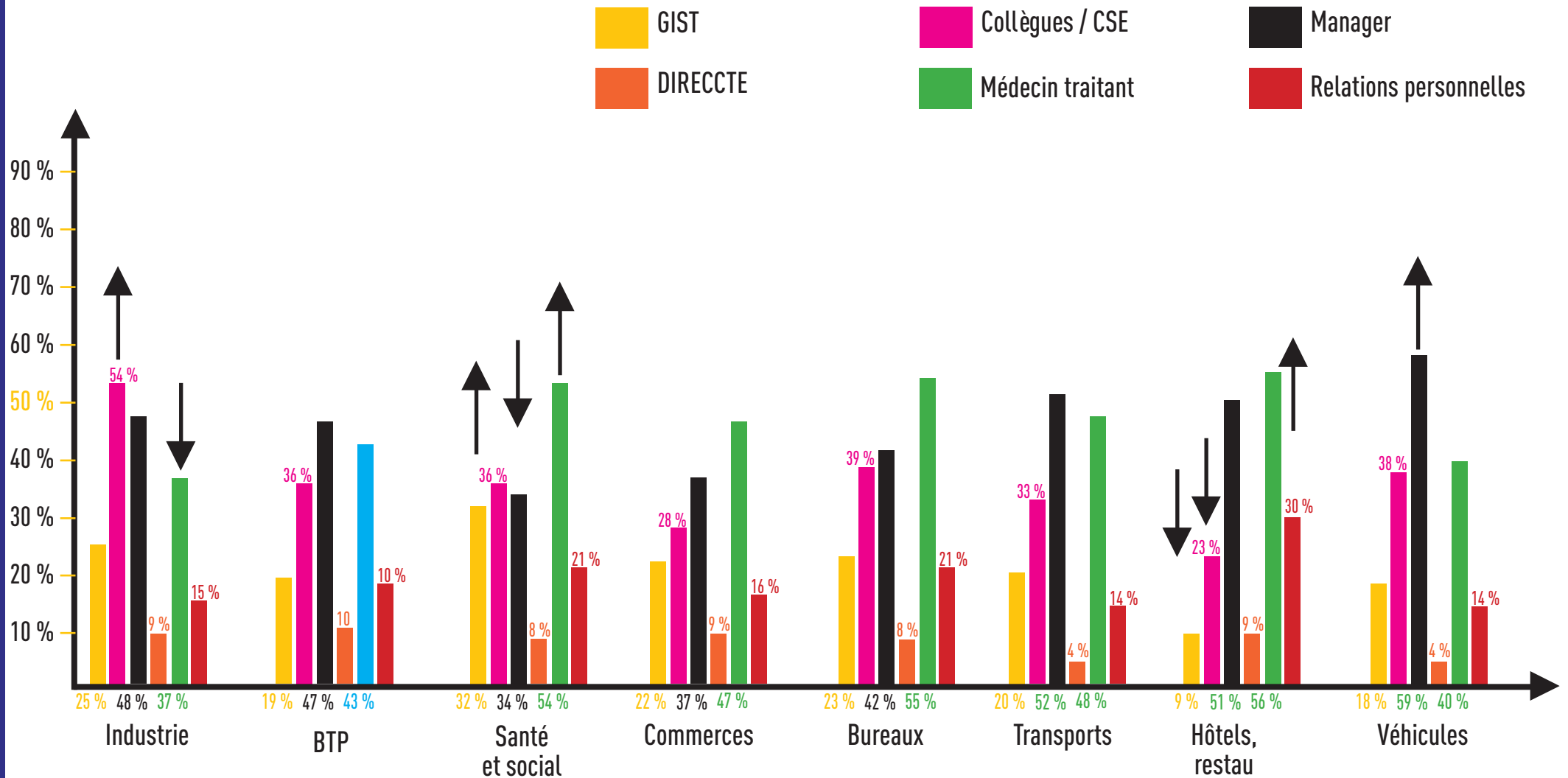
■ GIST
 ■ Collègues/CSE
 ■ Manager
 ■ DIRECCTE
 ■ Médecin traitant
 ■ Relations personnelles



CROISEMENTS PAR TAILLE - LES INTERLOCUTEURS DES SALARIES PAR ACTIVITE



Rappel question 4 salariés : Actuellement, vers quel(s) interlocuteur(s) vous tournez-vous lorsque vous avez un problème de sécurité ou de santé au travail ?

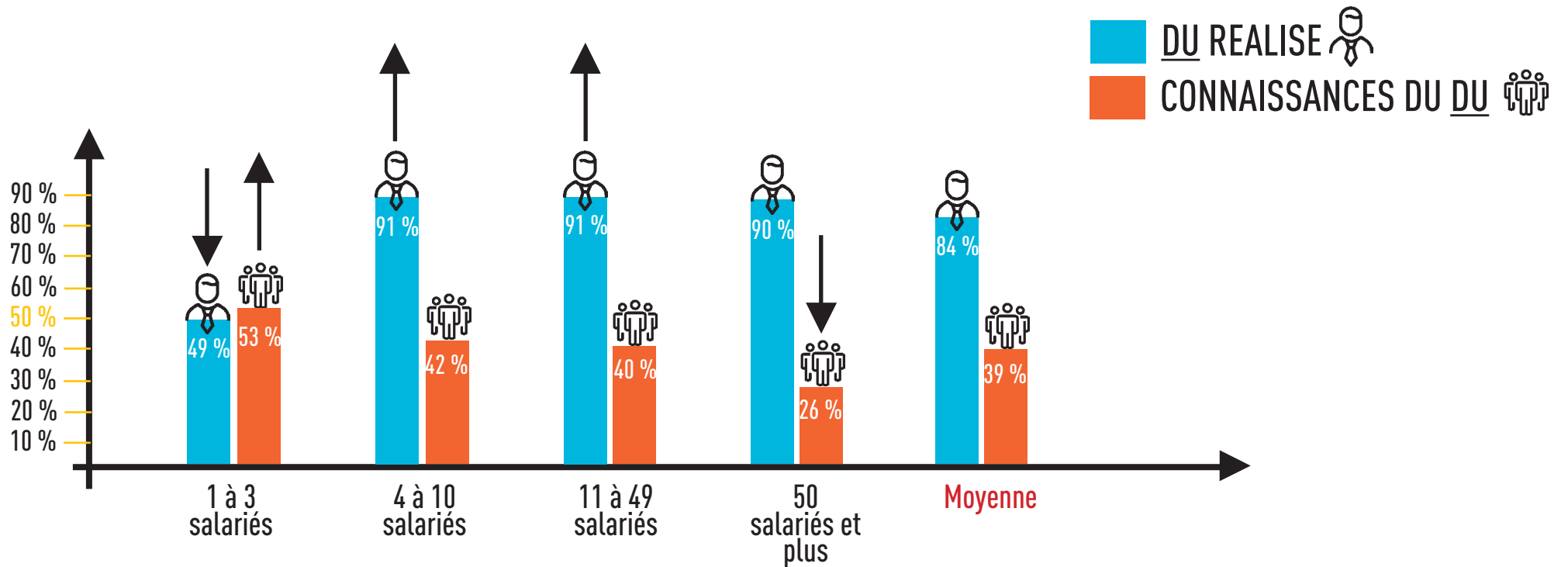


CROISEMENTS PAR TAILLE - DU (1/2)



Rappel question 7 employeurs : Avez-vous déjà établi votre Document Unique d'Évaluation des Risques Professionnels (DUERP) ?

Rappel question 8 salariés : Connaissez-vous le Document Unique d'Évaluation des Risques Professionnels (DUERP) ?



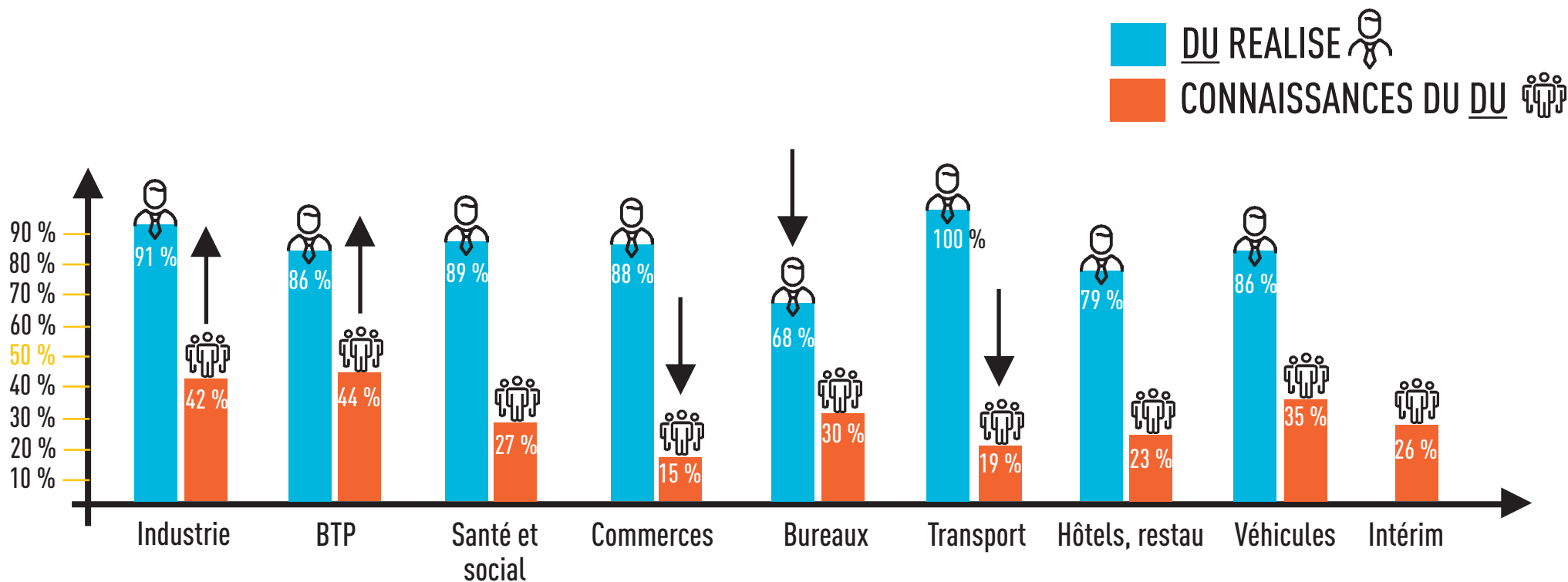
Plus la taille augmente, plus il y a de Document Unique et moins il y a besoin d'information sur le DU

CROISEMENTS PAR ACTIVITE - DU (2/2)



Rappel question 7 employeurs : Avez-vous déjà établi votre Document Unique d'Evaluation des Risques Professionnels (DUERP) ?

Rappel question 8 salariés : Connaissez-vous le Document Unique d'Evaluation des Risques Professionnels (DUERP) ?



Le Document Unique est réalisé de façon homogène sauf pour les activités de Bureau

La connaissance du Document Unique par les salariés est plus hétérogène

CROISEMENTS PAR ACTIVITE - LES ACTIONS DU GIST

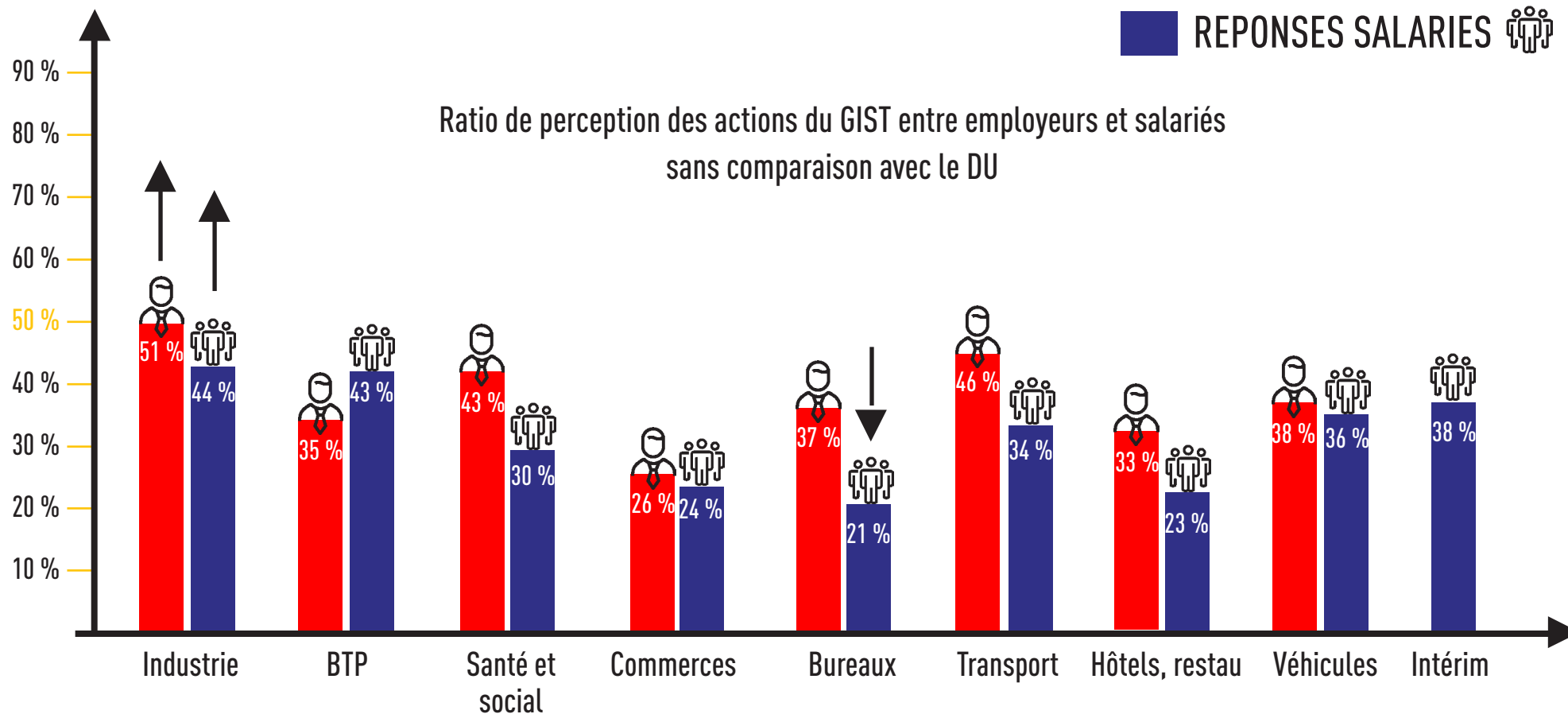


Rappel question 8 employeurs : Avez-vous bénéficié ou fait appel aux services du GIST sur les actions suivantes ? (au moins 1 réponse sélectionnée)



Rappel question 9 salariés : En tant que salarié, avez-vous personnellement bénéficié des services du GIST sur les actions suivantes ? (au moins 1 réponse sélectionnée)

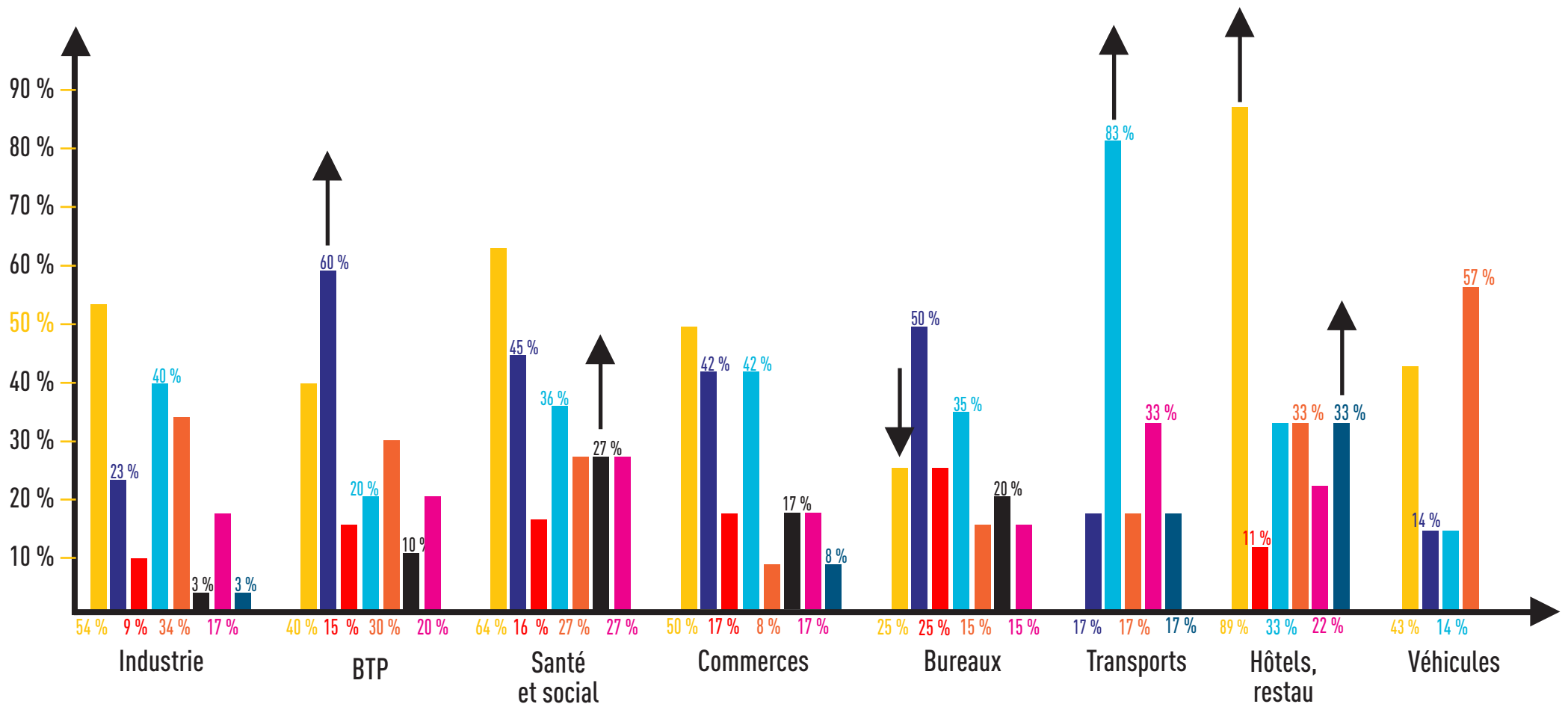
REPONSES EMPLOYEURS 
REPONSES SALARIES 



CROISEMENTS PAR TAILLE - NATURE DES ACTIONS DU GIST PERCU PAR LES EMPLOYEURS



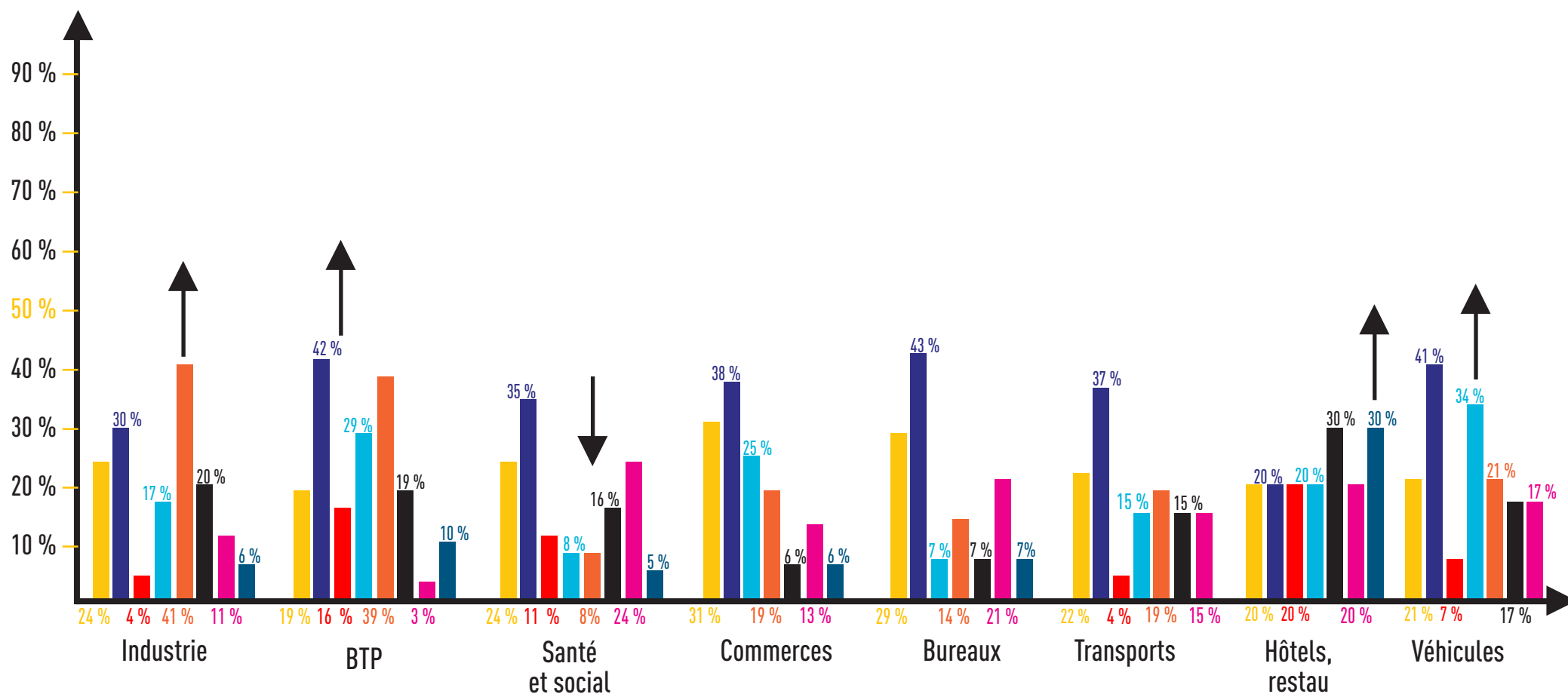
Rappel question 8 employeurs : Avez-vous bénéficié ou fait appel aux services sur les actions suivantes ? (suite)



CROISEMENTS PAR TAILLE - NATURE DES ACTIONS DU GIST PERCU PAR LES SALARIES



Rappel question 9 salariés : En tant que salarié, avez-vous personnellement bénéficié des services du GIST sur les actions suivantes ?



CROISEMENTS PAR ACTIVITE - ORIGINE DES ACTIONS DE PREVENTION



Rappel question employeurs - suite question 8 : Si oui, quelle est ou quelles sont les origines de ces actions ?

La prise de conscience dans le secteur du BTP



La prise de conscience dans le secteur des véhicules :



La prise de conscience dans le secteur du commerce :



.....

Le retour de salariés dans le secteur Santé et social :



CROISEMENTS PAR ACTIVITE - CONNAISSANCE DES VISITES MEDICALES PAR LES SALARIES



Rappel question 6, 7 et 8 salariés :

> Connaissez-vous la visite occasionnelle ?

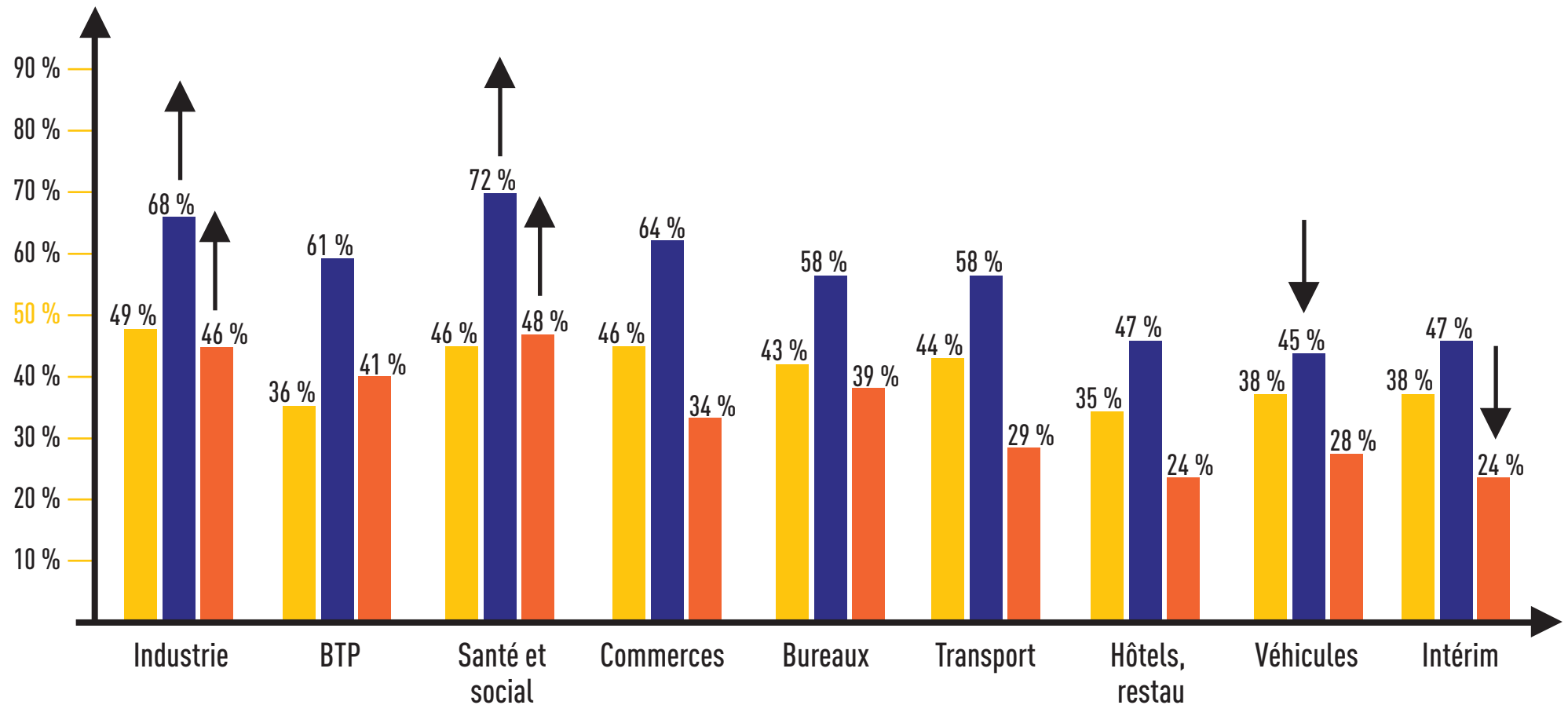
> Connaissez-vous la visite de pré-reprise

> Savez-vous que votre suivi médical peut se faire en alternance avec un médecin du travail / un infirmier santé travail ?

Occasionnelle

Pré-reprise

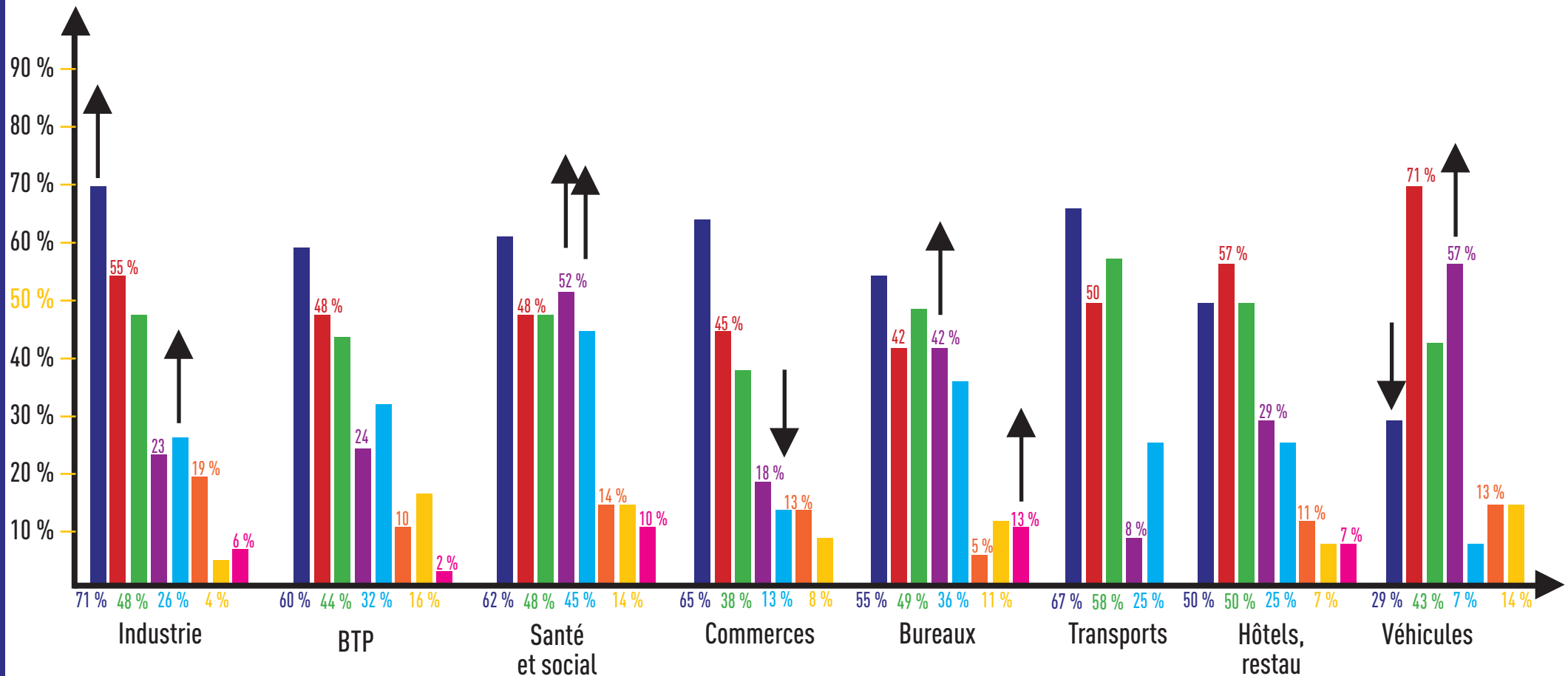
Alternance



CROISEMENTS PAR TAILLE - LES OUTILS DE COMMUNICATION PAR ACTIVITE



Rappel question 16 employés: Par quels outils préférez-vous recevoir ou accéder à nos informations ? Plusieurs réponses possibles

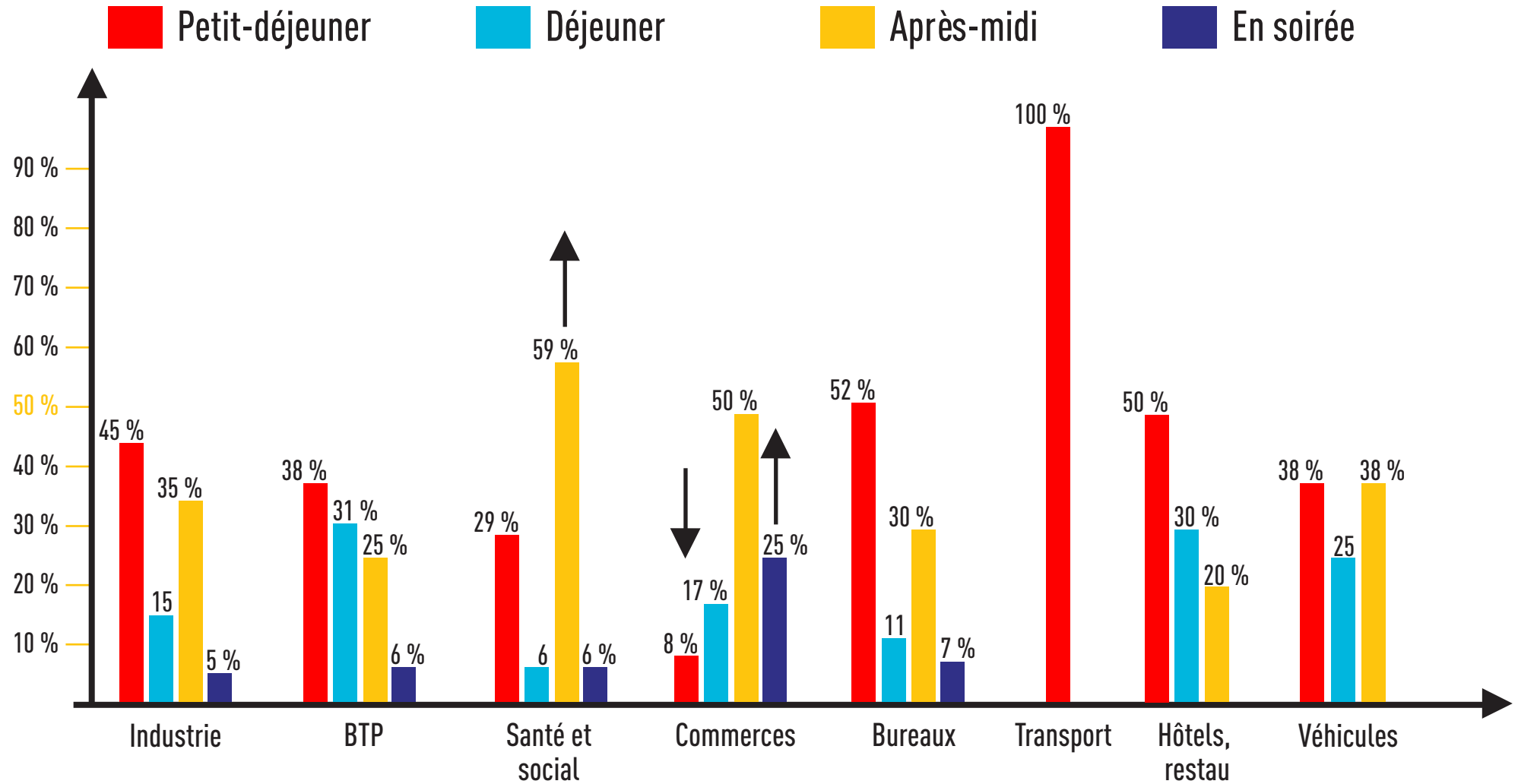


CROISEMENTS PAR ACTIVITE - HORAIRES DES ATELIERS / ACTIVITES



Rappel question 16 suite employeurs :

Si vous avez coché « Ateliers et réunions de sensibilisation » : sur quel créneau horaire êtes-vous susceptible d'être disponible ?



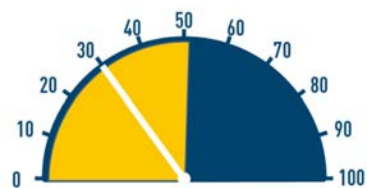
CROISEMENTS PAR ACTIVITE - ACTIVITES DE BUREAUX : SPECIFICITES DES RISQUES PAR RAPPORT AUX AUTRES SECTEURS



Rappel question 14 employeurs : Au sein de votre entreprise, quels sont les trois principaux risques auxquels vos salariés sont les plus exposés ?
Classement de 1 à 3 par ordre de priorité, 1 étant prioritaire



Rappel question 11 salariés : Au sein de votre entreprise, quels sont les trois principaux risques auxquels vous estimez être le plus exposé ?
Classement de 1 à 3 par ordre de priorité, 1 étant prioritaire



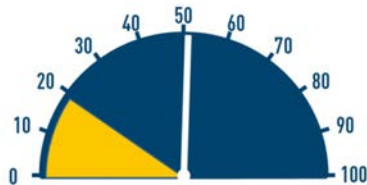
Charge mentale / stress

51 % / 30 %



Travail sur écran / nuit / posté

61 % / 36 %



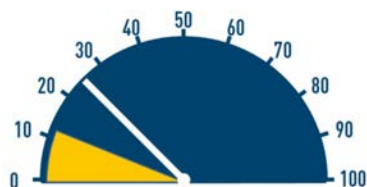
Manutentions

19 % / 51 %



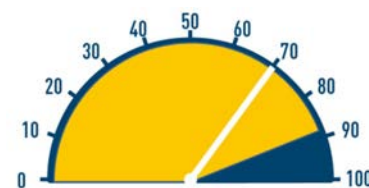
Risques routiers

40 % / 25 %



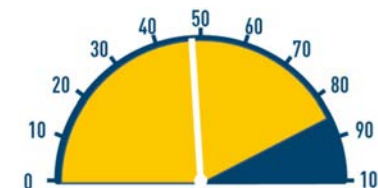
Machines dangereuses

12 % / 25 %



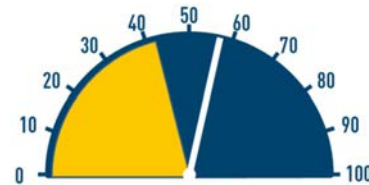
Charge mentale / stress

88 % / 70 %



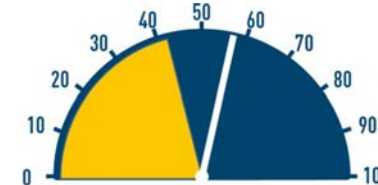
Travail sur écran

85 % / 48 %



Manutentions

42 % / 57 %



Risques de chutes

37 % / 55 %



A partir de cette page, seuls les résultats présentant une différence significative sont proposés

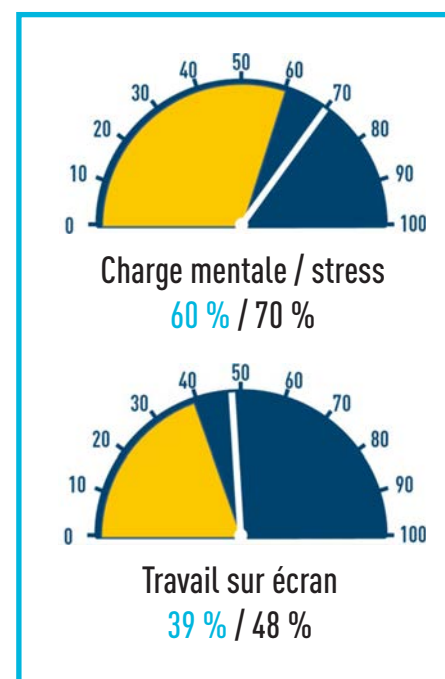
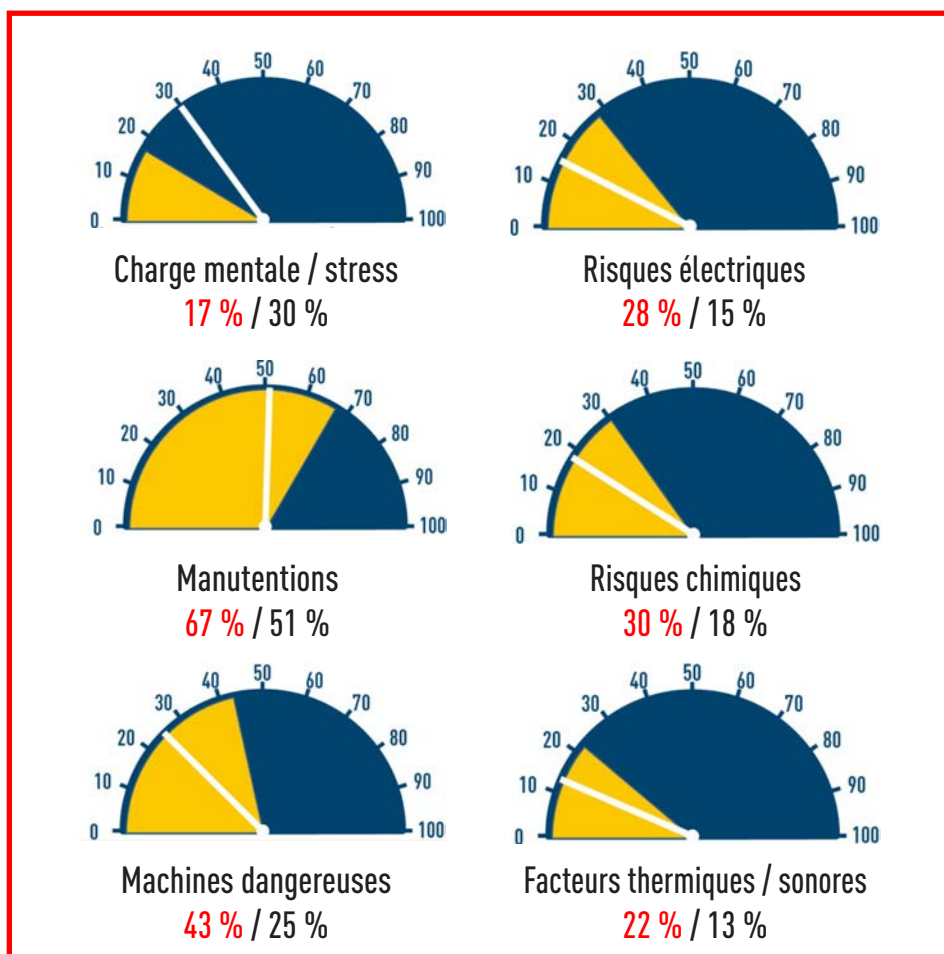
CROISEMENTS PAR ACTIVITE - INDUSTRIE : SPECIFICITES DES RISQUES PAR RAPPORT AUX AUTRES SECTEURS



Rappel question 14 employeurs : Au sein de votre entreprise, quels sont les trois principaux risques auxquels vos salariés sont les plus exposés ?
Classement de 1 à 3 par ordre de priorité, 1 étant prioritaire



Rappel question 11 salariés : Au sein de votre entreprise, quels sont les trois principaux risques auxquels vous estimez être le plus exposé ?
Classement de 1 à 3 par ordre de priorité, 1 étant prioritaire



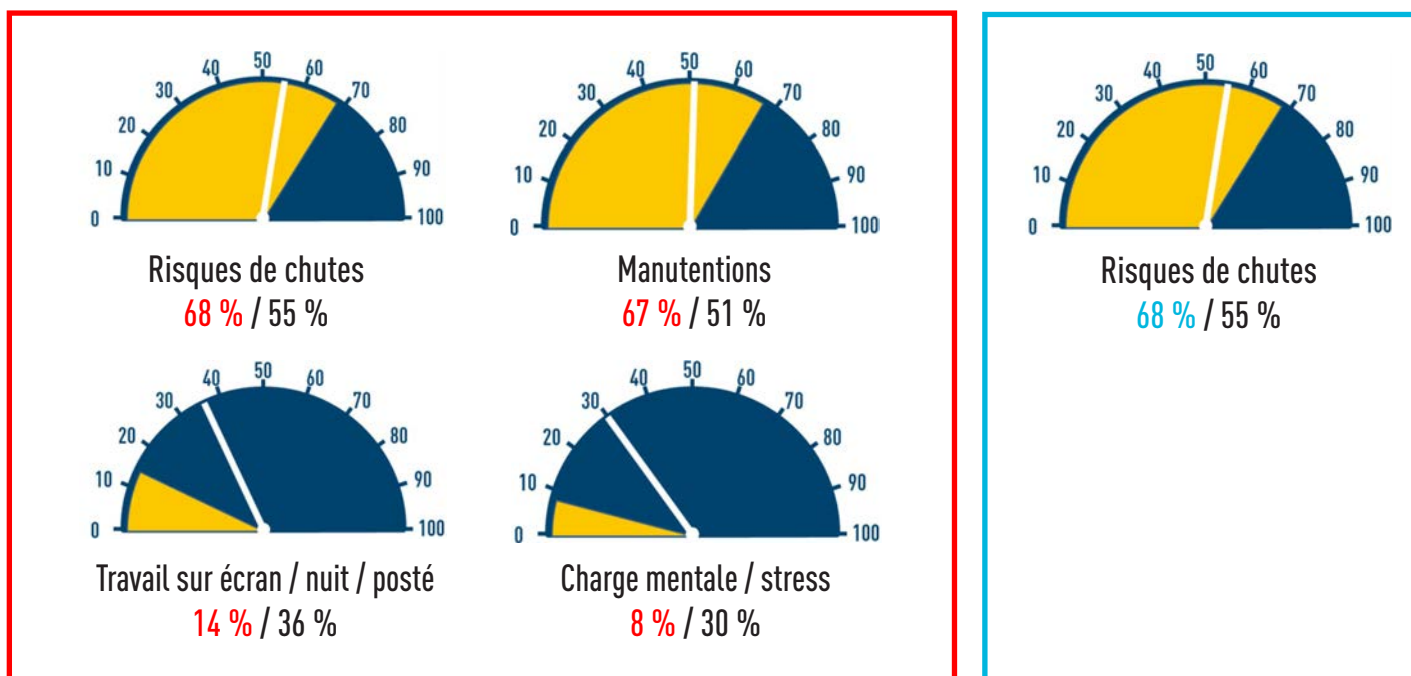
CROISEMENTS PAR ACTIVITE - BTP : SPECIFICITES DES RISQUES PAR RAPPORT AUX AUTRES SECTEURS



Rappel question 14 employeurs : Au sein de votre entreprise, quels sont les trois principaux risques auxquels vos salariés sont les plus exposés ?
Classement de 1 à 3 par ordre de priorité, 1 étant prioritaire



Rappel question 11 salariés : Au sein de votre entreprise, quels sont les trois principaux risques auxquels vous estimez être le plus exposé ?
Classement de 1 à 3 par ordre de priorité, 1 étant prioritaire



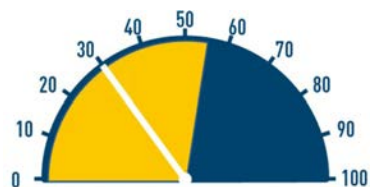
CROISEMENTS PAR ACTIVITE - SANTE ET SOCIAL : SPECIFICITES DES RISQUES PAR RAPPORT AUX AUTRES SECTEURS



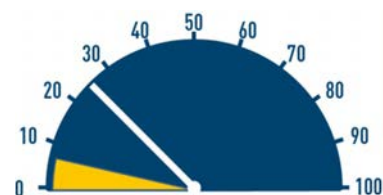
Rappel question 14 employeurs : Au sein de votre entreprise, quels sont les trois principaux risques auxquels vos salariés sont les plus exposés ?
Classement de 1 à 3 par ordre de priorité, 1 étant prioritaire



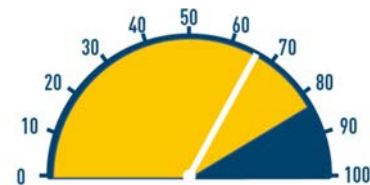
Rappel question 11 salariés : Au sein de votre entreprise, quels sont les trois principaux risques auxquels vous estimez être le plus exposé ?
Classement de 1 à 3 par ordre de priorité, 1 étant prioritaire



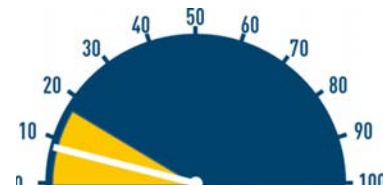
Charge mentale / stress
55 % / 30 %



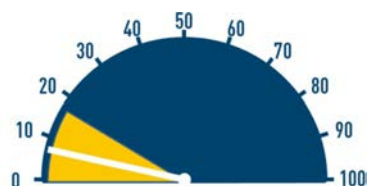
Machines dangereuses
7 % / 25 %



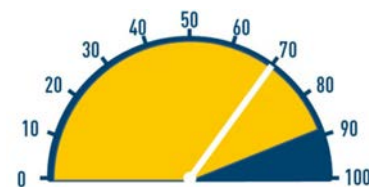
Postures
83 % / 66 %



Risques biologiques
17 % / 8 %



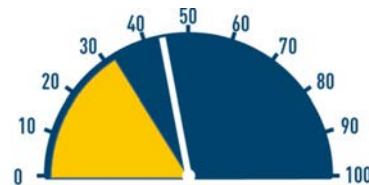
Rayonnements
17 % / 7 %



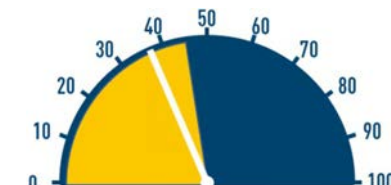
Charge mentale / stress
88 % / 70 %



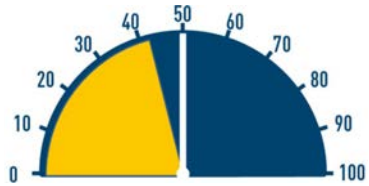
Facteurs thermiques / sonores
36 % / 45 %



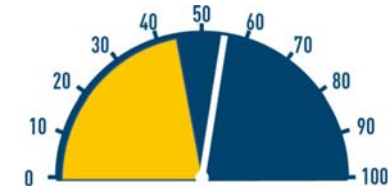
Machines dangereuses
32 % / 44 %



Risques biologiques
45 % / 37 %



Risques chimiques
42 % / 50 %



Risques de chutes
44 % / 55 %

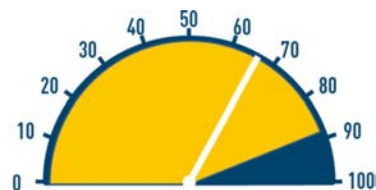
CROISEMENTS PAR ACTIVITE - COMMERCE : SPECIFICITES DES RISQUES PAR RAPPORT AUX AUTRES SECTEURS



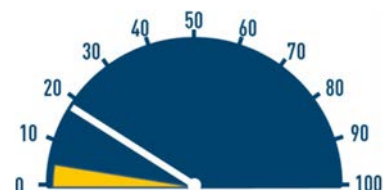
Rappel question 14 employeurs : Au sein de votre entreprise, quels sont les trois principaux risques auxquels vos salariés sont les plus exposés ?
Classement de 1 à 3 par ordre de priorité, 1 étant prioritaire



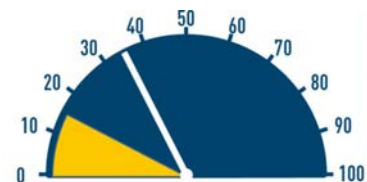
Rappel question 11 salariés : Au sein de votre entreprise, quels sont les trois principaux risques auxquels vous estimez être le plus exposé ?
Classement de 1 à 3 par ordre de priorité, 1 étant prioritaire



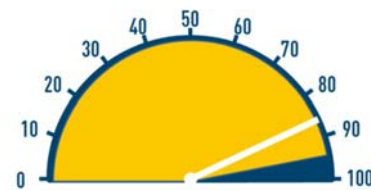
Postures
88 % / 66 %



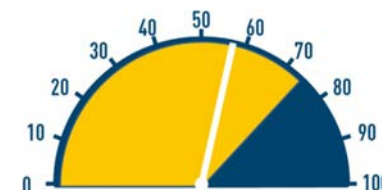
Risques chimiques
5 % / 18 %



Risques de chutes
15 % / 35 %



Postures
94 % / 86 %



Manutentions
74 % / 57 %

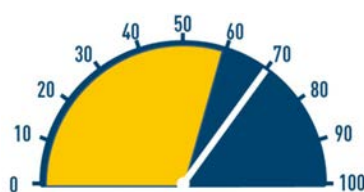
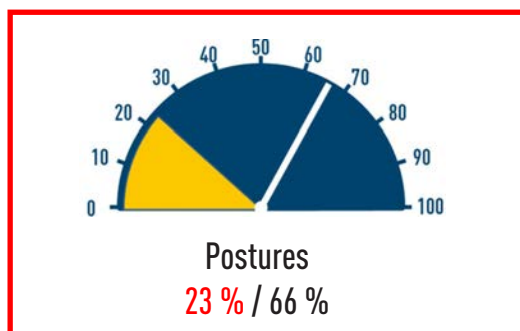
CROISEMENTS PAR ACTIVITE - TRANSPORT ET ENTREPOSAGE : SPECIFICITES DES RISQUES PAR RAPPORT AUX AUTRES SECTEURS



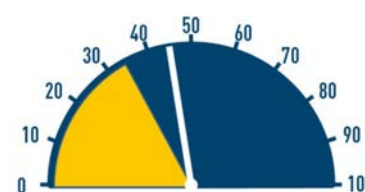
Rappel question 14 employeurs : Au sein de votre entreprise, quels sont les trois principaux risques auxquels vos salariés sont les plus exposés ?
Classement de 1 à 3 par ordre de priorité, 1 étant prioritaire



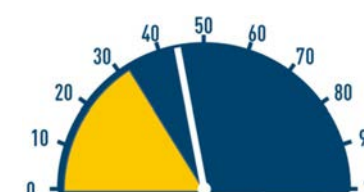
Rappel question 11 salariés : Au sein de votre entreprise, quels sont les trois principaux risques auxquels vous estimez être le plus exposé ?
Classement de 1 à 3 par ordre de priorité, 1 étant prioritaire



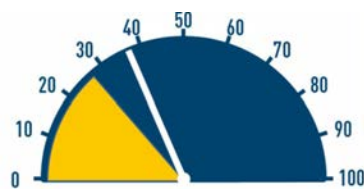
Charge mentale / stress
59 % / 70 %



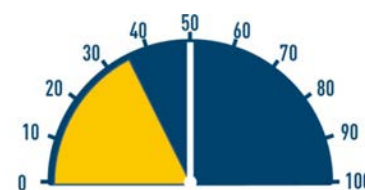
Facteurs thermiques / sonores
34 % / 45 %



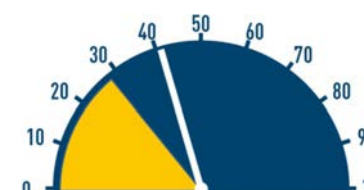
Machines
32 % / 44 %



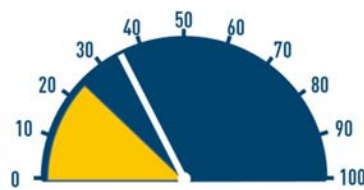
Risques biologiques
27 % / 37 %



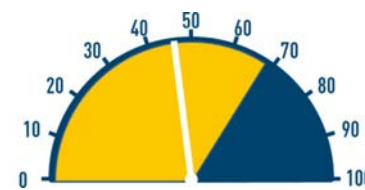
Risques chimiques
35 % / 50 %



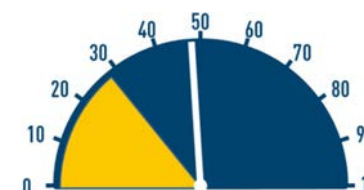
Risques électriques
28 % / 41 %



Rayonnements
24 % / 35 %



Risques routiers
68 % / 46 %



Travail sur écran
28 % / 48 %

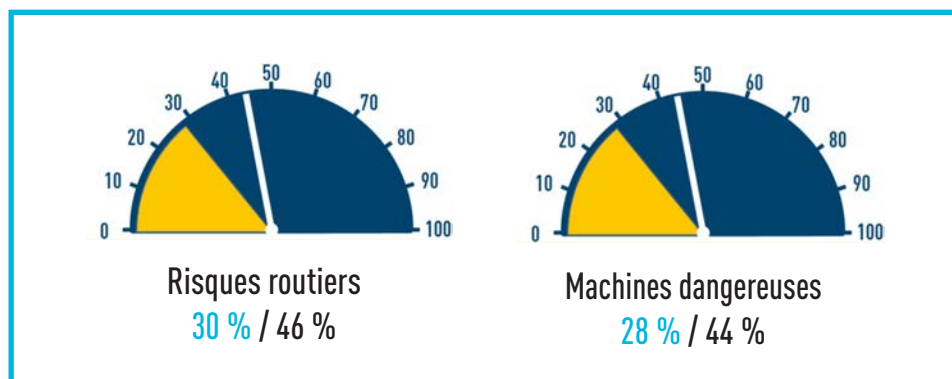
CROISEMENTS PAR ACTIVITE - HÔTELS, RESTAURANTS, BARS, CAMPINGS, MUSEE, JEUX D'ARGENT, SPORT : SPECIFICITES DES RISQUES PAR RAPPORT AUX AUTRES SECTEURS



Rappel question 14 employeurs : Au sein de votre entreprise, quels sont les trois principaux risques auxquels vos salariés sont les plus exposés ?
Classement de 1 à 3 par ordre de priorité, 1 étant prioritaire



Rappel question 11 salariés : Au sein de votre entreprise, quels sont les trois principaux risques auxquels vous estimez être le plus exposé ?
Classement de 1 à 3 par ordre de priorité, 1 étant prioritaire



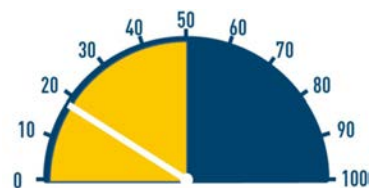
CROISEMENTS PAR ACTIVITE - CONSTRUCTION DE VEHICULES, GARAGES, CARROSSIERS, CONCESSIONS AUTOMOBILES : SPECIFICITES DES RISQUES PAR RAPPORT AUX AUTRES SECTEURS



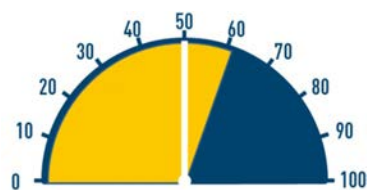
Rappel question 14 employeurs : Au sein de votre entreprise, quels sont les trois principaux risques auxquels vos salariés sont les plus exposés ?
Classement de 1 à 3 par ordre de priorité, 1 étant prioritaire



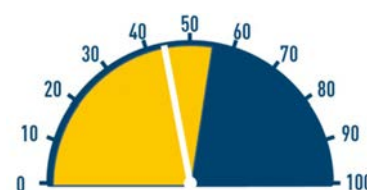
Rappel question 11 salariés : Au sein de votre entreprise, quels sont les trois principaux risques auxquels vous estimez être le plus exposé ?
Classement de 1 à 3 par ordre de priorité, 1 étant prioritaire



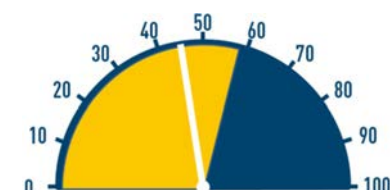
Risques chimiques
50 % / 18 %



Risques chimiques
61 % / 50 %



Machines dangereuses
55 % / 44 %

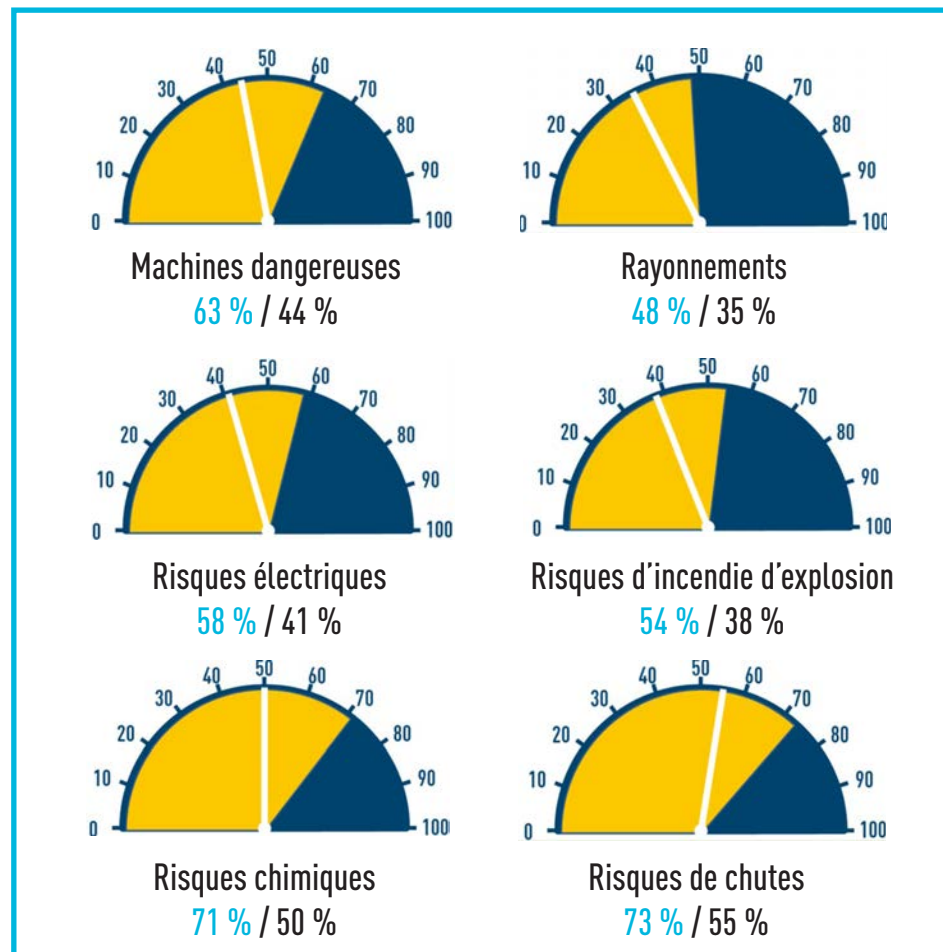


Facteurs thermiques et sonores
58 % / 45 %

CROISEMENTS PAR ACTIVITE - INTERIM : SPECIFICITES DES RISQUES PAR RAPPORT AUX AUTRES SECTEURS



Rappel question 11 salariés : Au sein de votre entreprise, quels sont les trois principaux risques auxquels vous estimez être le plus exposé ?
Classement de 1 à 3 par ordre de priorité, 1 étant prioritaire



CROISEMENTS PAR ACTIVITE - BESOINS SPECIFIQUES D'INFORMATION PAR ACTIVITE

Rappel question 15 employeurs et 12 salariés : Qu'attendez-vous de votre service de santé au travail ?

Nb : une seule réponse par ligne

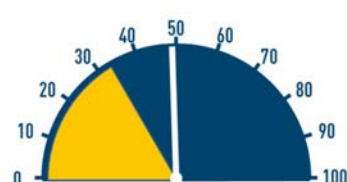


AMBIANCES DE TRAVAIL (bruit, éclairage, ambiance thermique, vibrations...)



Construction de véhicules

86 % / 49 %

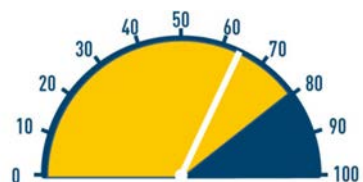


Commerces

33 % / 49 %

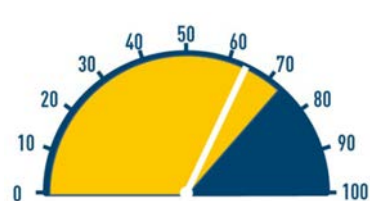


AMBIANCES DE TRAVAIL (bruit, éclairage, ambiance thermique, vibrations...)



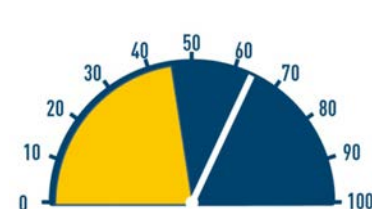
Construction de véhicules

79 % / 64 %



Industrie

73 % / 64 %



Santé et social

45 % / 64 %

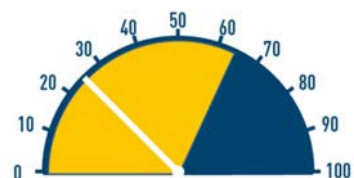
CROISEMENTS PAR ACTIVITE - BESOINS SPECIFIQUES D'INFORMATION PAR ACTIVITE

Rappel question 15 employeurs et 12 salariés : Qu'attendez-vous de votre service de santé au travail ?

Nb : une seule réponse par ligne



RISQUES CHIMIQUES



Construction de véhicules

64 % / 25 %



RISQUES CHIMIQUES



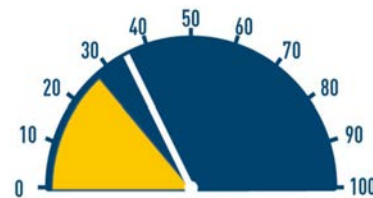
Construction de véhicules

56 % / 35 %



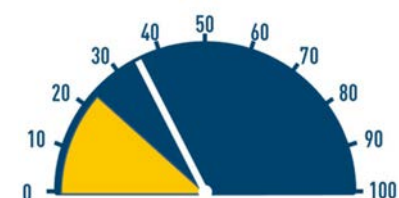
Bureaux

16 % / 35 %



Santé et social

27 % / 35 %



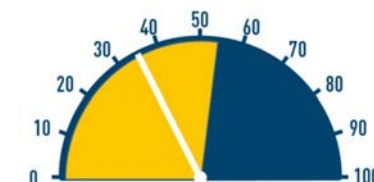
Transports et entreposage

23 % / 35 %



Commerces

21 % / 35 %



Industrie

54 % / 35 %

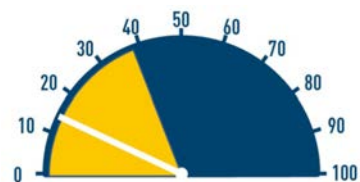
CROISEMENTS PAR ACTIVITE - BESOINS SPECIFIQUES D'INFORMATION PAR ACTIVITE

Rappel question 15 employeurs et 12 salariés : Qu'attendez-vous de votre service de santé au travail ?

Nb : une seule réponse par ligne



RISQUES BIOLOGIQUES

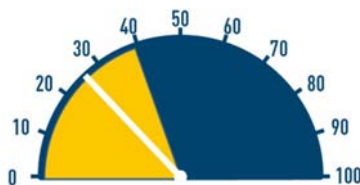


Santé et social

38 % / 17 %

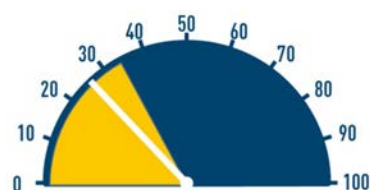


RISQUES BIOLOGIQUES



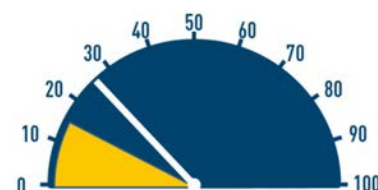
Santé et social

39 % / 26 %



Industrie

34 % / 26 %



Commerces

15 % / 26 %

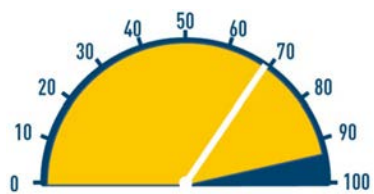
CROISEMENTS PAR ACTIVITE - BESOINS SPECIFIQUES D'INFORMATION PAR ACTIVITE

Rappel question 15 employeurs et 12 salariés : Qu'attendez-vous de votre service de santé au travail ?

Nb : une seule réponse par ligne



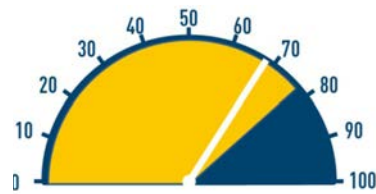
TMS ET RPS



Santé et social
93 % / 69%



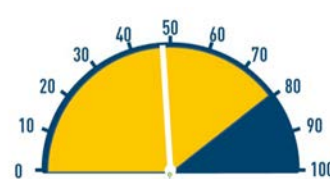
TMS ET RPS



Industrie
77 % / 68 %



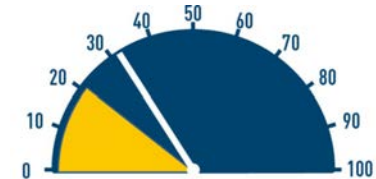
ADDICTIONS



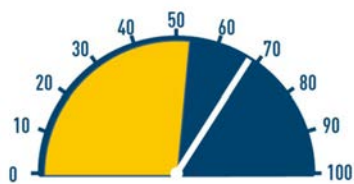
Construction de véhicules
79 % / 48 %



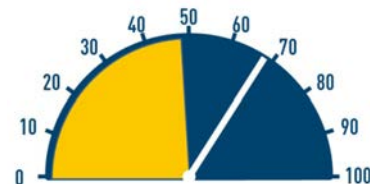
ADDICTIONS



Construction de véhicules
21 % / 32 %



Hôtel, restau, ...
53 % / 68 %



Interim
48 % / 68 %

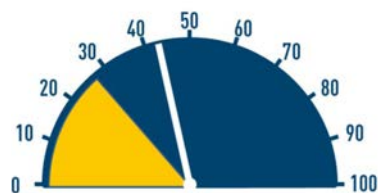
CROISEMENTS PAR ACTIVITE - BESOINS SPECIFIQUES D'INFORMATION PAR ACTIVITE

Rappel question 15 employeurs et 12 salariés : Qu'attendez-vous de votre service de santé au travail ?

Nb : une seule réponse par ligne

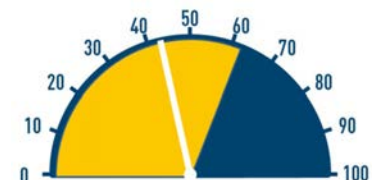


**HYGIENE DE VIE ET
RYTHMES DE TRAVAIL**



BTP

27 % / 43 %

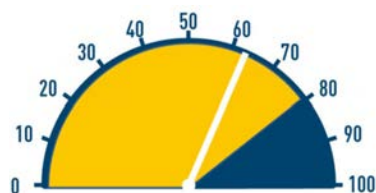


Santé et social

62 % / 43 %



**HYGIENE DE VIE ET
RYTHMES DE TRAVAIL**

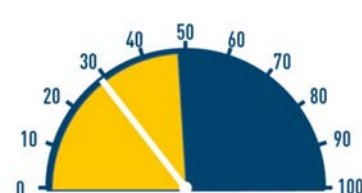


Commerces

79 % / 63 %



**PERSONNES EN
DIFFICULTE SOCIALE**

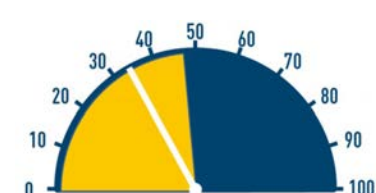


Santé et social

48 % / 29 %

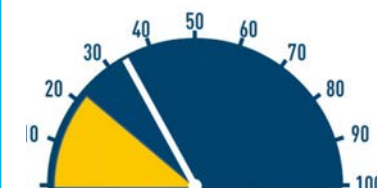


**PERSONNES EN
DIFFICULTE SOCIALE**



Santé et social

47 % / 34 %



Commerces

22 % / 34 %

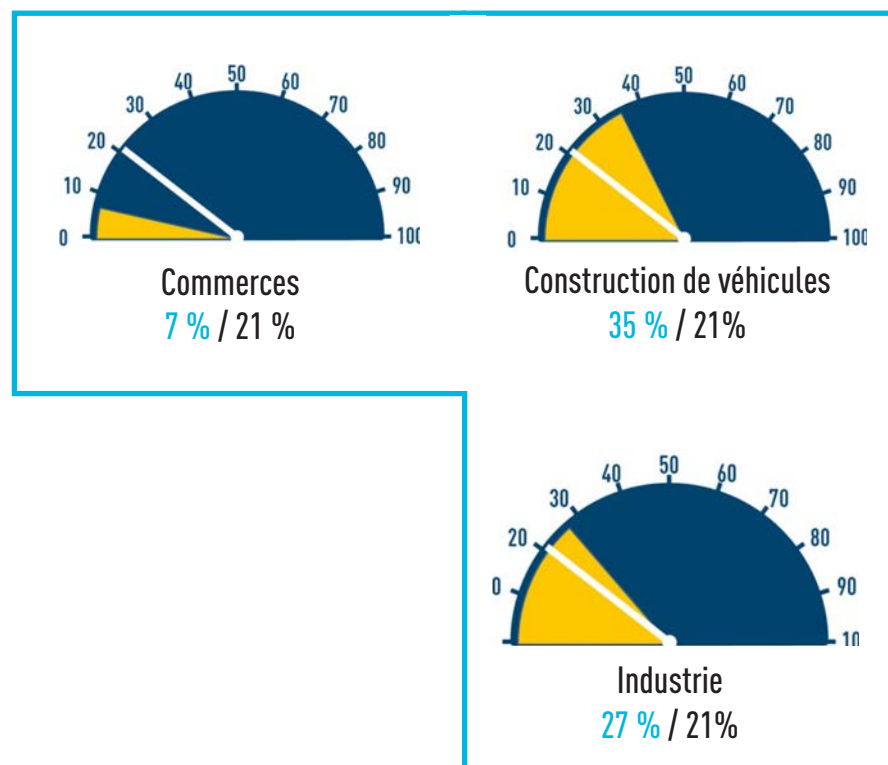
CROISEMENTS PAR ACTIVITE - BESOINS SPECIFIQUES D'INFORMATION PAR ACTIVITE

Rappel question 15 employeurs et 12 salariés : Qu'attendez-vous de votre service de santé au travail ?

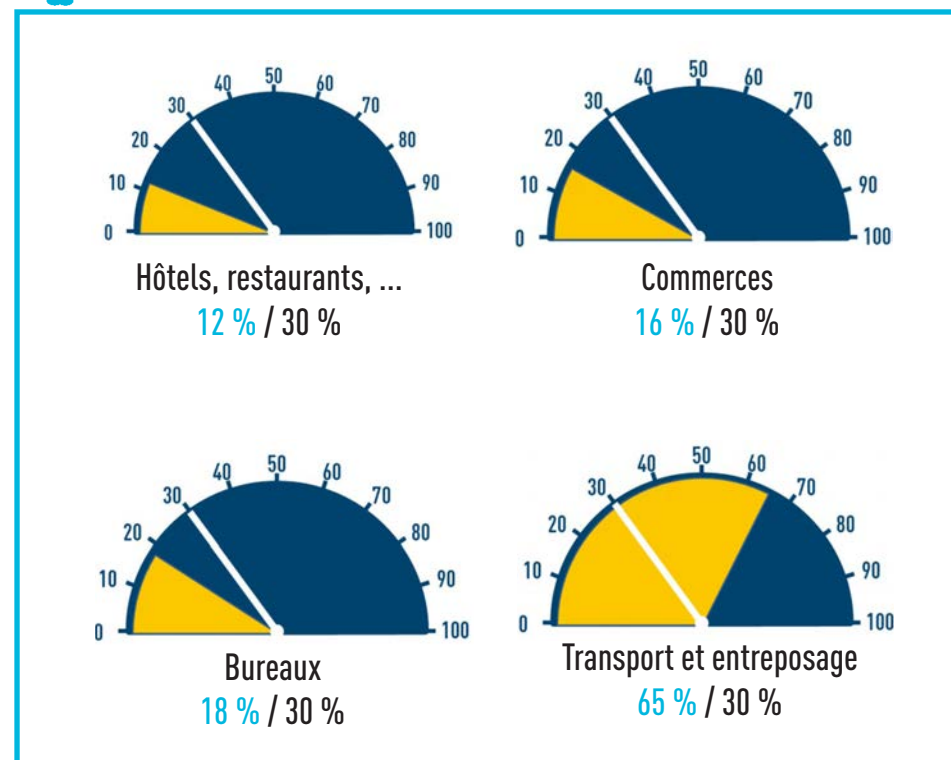
Nb : une seule réponse par ligne



RAYONNEMENTS



RISQUES ROUTIERS



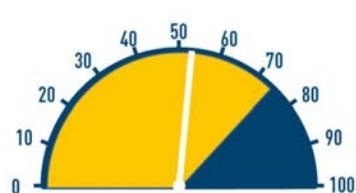
CROISEMENTS PAR ACTIVITE - BESOINS SPECIFIQUES D'INFORMATION PAR ACTIVITE

Rappel question 15 employeurs et 12 salariés : Qu'attendez-vous de votre service de santé au travail ?

Nb : une seule réponse par ligne

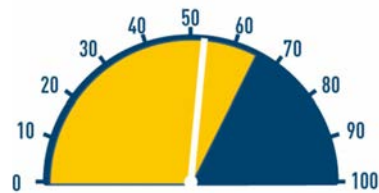


EPI



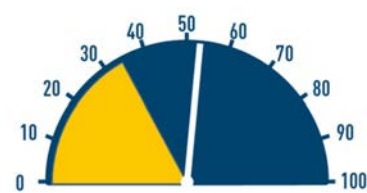
BTP

74 % / 53 %



Industrie

65 % / 53 %

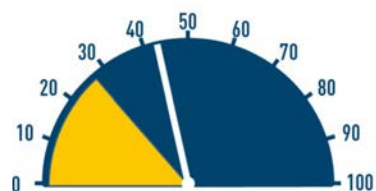


Santé et social

34 % / 53 %



MAINTIEN DANS L'EMPLOI



Intérim

27 % / 43 %



SST / PRAP



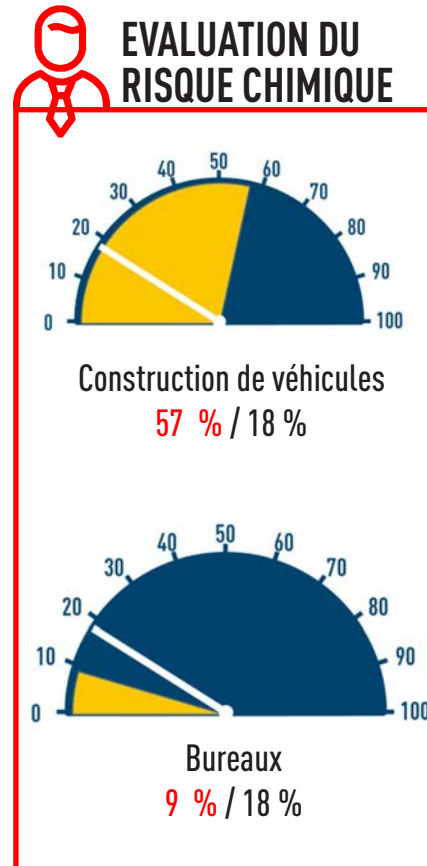
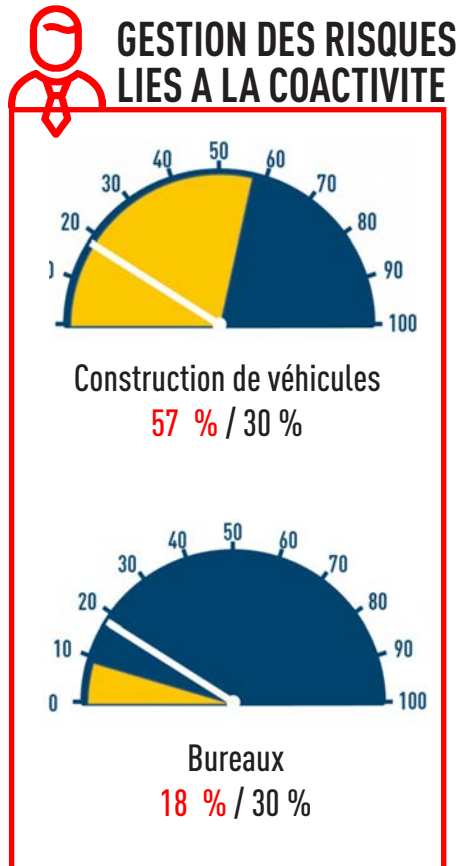
Santé et social

75 % / 67 %

CROISEMENTS PAR ACTIVITE - BESOINS SPECIFIQUES D'INFORMATION PAR ACTIVITE

Rappel question 15 employeurs et 12 salariés : Qu'attendez-vous de votre service de santé au travail ?

Nb : une seule réponse par ligne



CROISEMENTS PAR ACTIVITE - BESOINS SPECIFIQUES D'INFORMATION PAR ACTIVITE

Rappel question 15 employeurs et 12 salariés : Qu'attendez-vous de votre service de santé au travail ?

Nb : une seule réponse par ligne

